



Ambiente de Desenvolvimento no Android Studio

Objetivos do Módulo

1. Instalar e configurar o Android Studio
2. Utilizar o emulador e dispositivos reais
3. Criar projetos básicos no Android Studio
4. Compreender a estrutura de um app Android

Veja a vídeo aula em: <https://youtu.be/iMUXnKjDpCk> ou acesse através do QR Code



Instalar e configurar o Android Studio

A seção está organizada da seguinte maneira:

Primeiro, está disponibilizado o link para download do Android Studio.

Logo depois, segue o link de acesso da atualização dos recursos do Android Studio Narwhal 3.

Por último, o passo a passo de instalação do Android Studio está detalhado tela a tela, conforme o sistema operacional.

Download do Android Studio:

Faça o download da versão mais recente do Android Studio pelo QR Code abaixo ou clicando no link a seguir: [Fazer o download do Android Studio e das ferramentas de apps](#)

QR Code 1 - Acesso ao site oficial de lançamentos do Android Studio





Atualização do Android Studio Narwhal

Faça a atualização do Android Studio Narwhal pelo QR Code abaixo ou pelo link a seguir: [Atualização de recursos do Android Studio Narwhal 3 | 2025.1.3](#)

QR Code 2 - Acesso ao Android Studio Narwhal 3

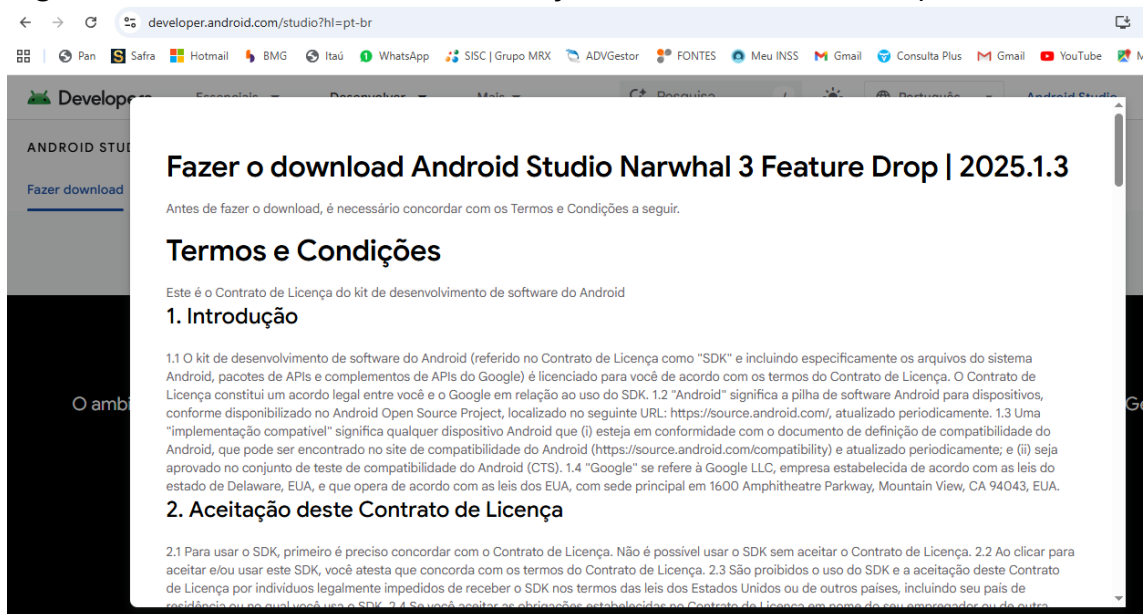


Orientações de instalação passo a passo no Windows

Windows

Após baixar o arquivo executável, dê um duplo clique para iniciar a instalação. Em seguida, leia e aceite os termos e condições, conforme ilustrado na Figura 1, logo abaixo:

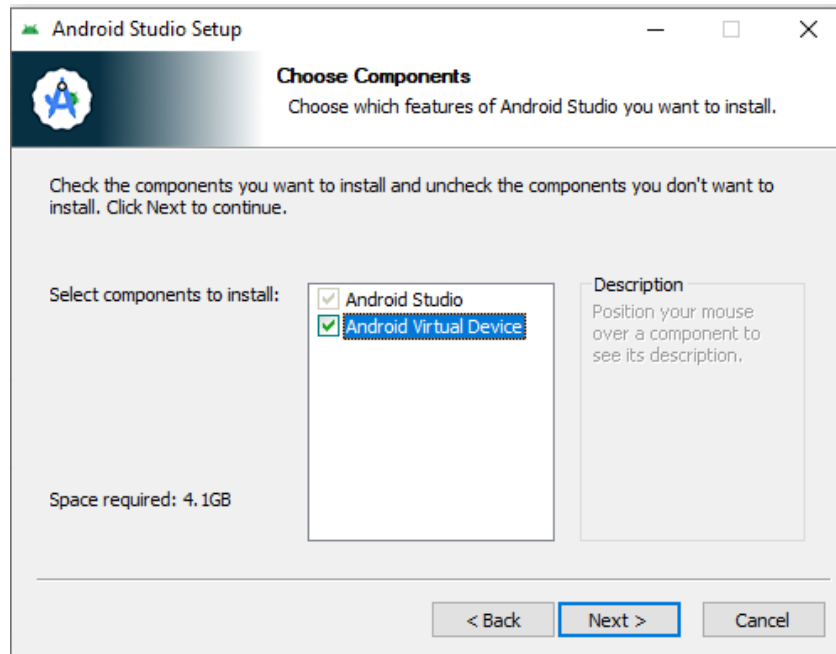
Figura 1: Print da tela dos termos e condições de uso Android Studio para Windows



Agora, avance para a tela de escolha dos componentes e selecione os itens Android Studio, bem como Android Virtual Device. Depois, clique no botão “Next”, conforme a figura 2.

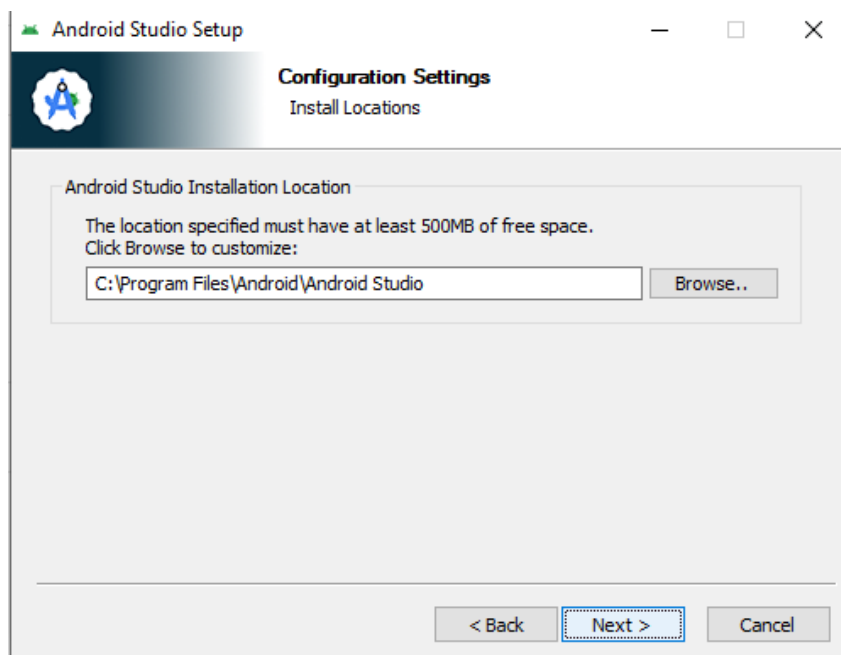


Figura 2 – Print da janela de escolha dos componentes para instalação do Android Studio.



Escolha o local para a instalação do Android Studio. Em seguida, clique em “Next”.

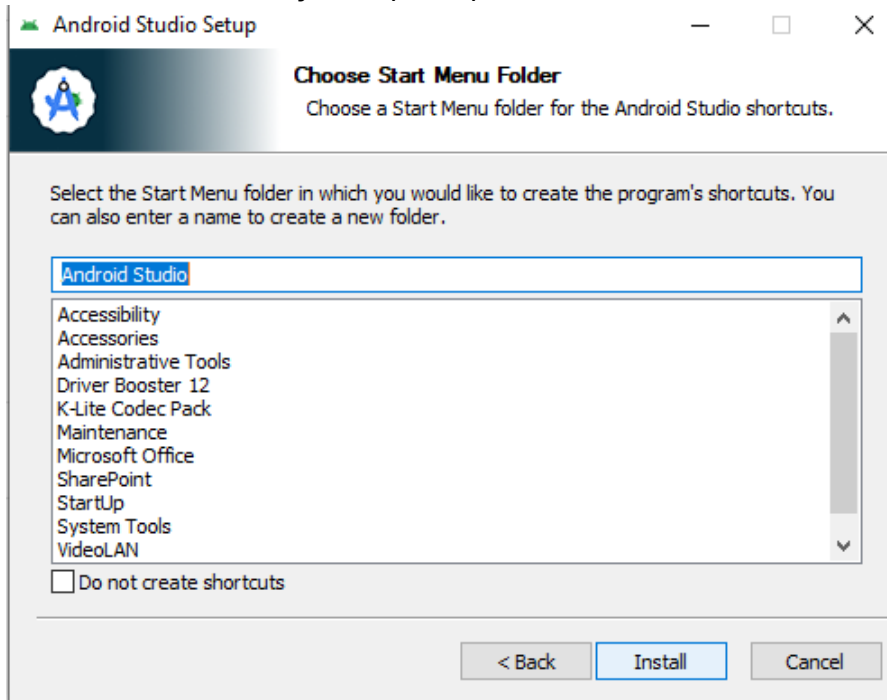
Figura 3 – Print da janela de configuração do local de instalação do Android Studio.





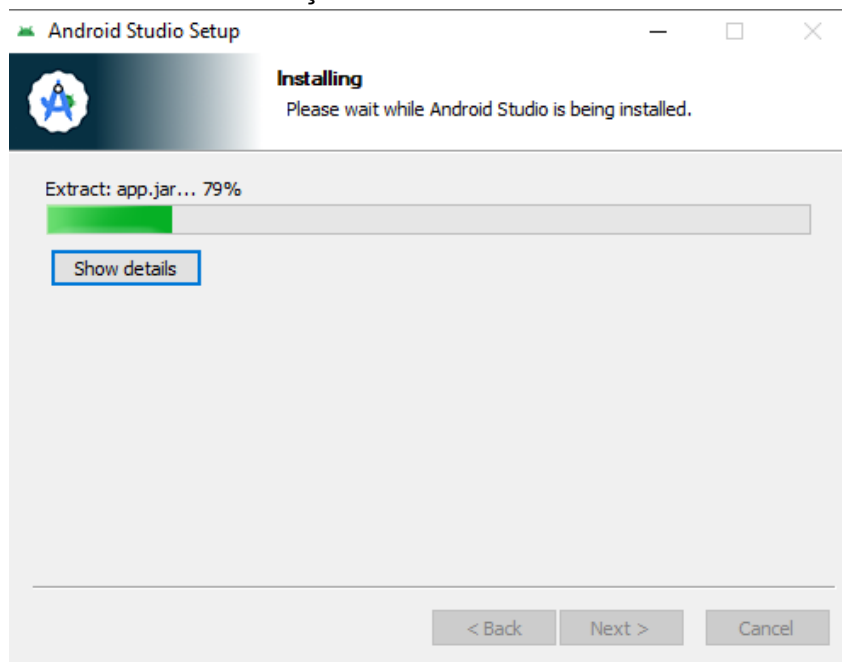
Se desejar criar um atalho do Android Studio, escolha a pasta para acesso desse. Depois, clique em “*install*”.

Figura 4 – Print da tela de seleção da pasta para atalho do Android Studio



Aguarde a finalização da instalação.

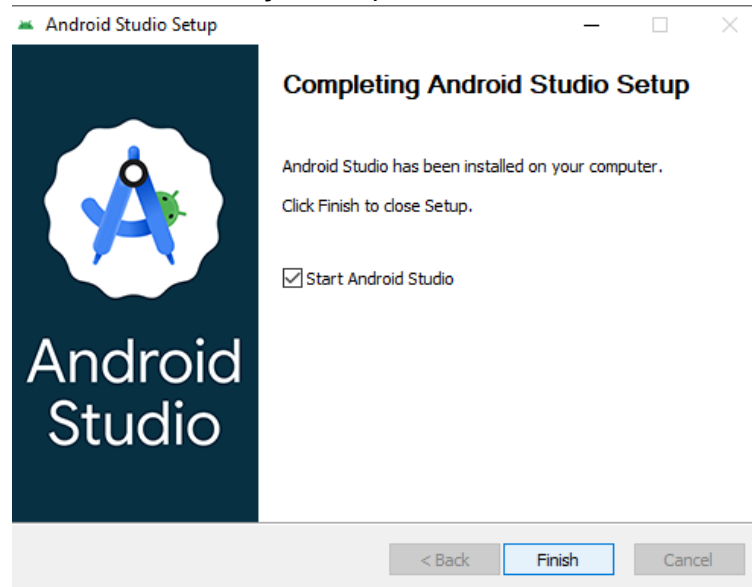
Figura 5 – Print da tela de instalação do Android Studio em curso





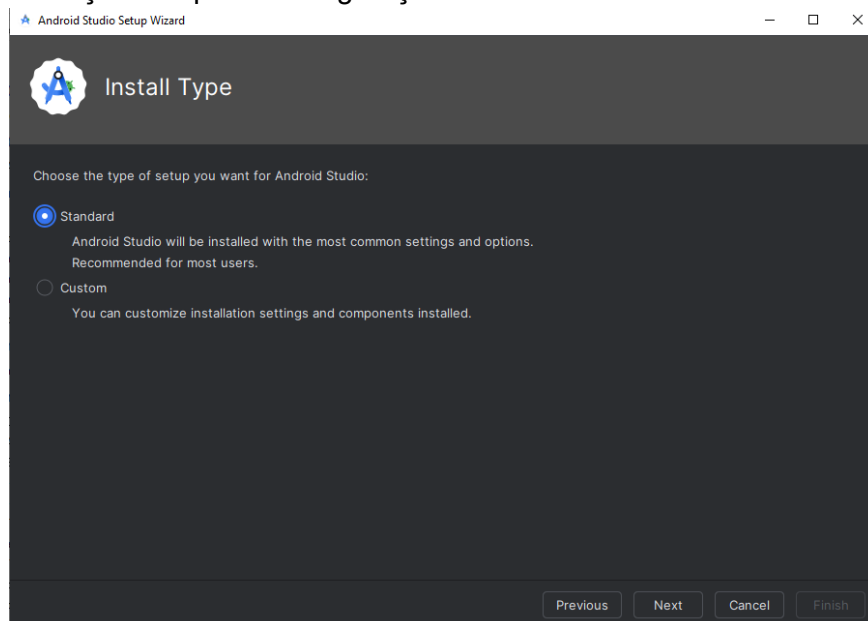
Ao aparecer a tela de instalação completa, clique em *Finish* e, se desejar iniciar a aplicação, selecione a caixa “*Start Android Studio*”.

Figura 6 – Print da tela de instalação completa do Android Studio



O programa abrirá na tela de boas-vindas e abrirá um Wizard para a continuidade das configurações. Selecione a opção *standard* e o Android Studio será instalado com as configurações mais comumente utilizadas. Essa opção é recomendada para a maioria dos usuários.

Figura 7 – Seleção do tipo de configuração do Android Studio.



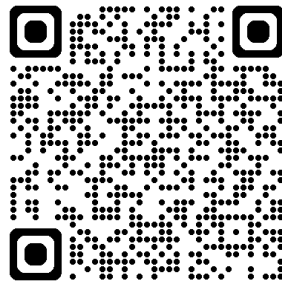


O passo a passo da instalação do Android Studio no Windows pode ser acessado diretamente através do vídeo publicado na plataforma Moodle do curso ou o link publicado no início deste texto.

Linux, Mac e ChromeOS

Você pode verificar informações detalhadas sobre requisitos de sistema, e instruções para instalação e configuração no site oficial da plataforma

QR Code 3 - Acesso à instalação do Android Studio



<https://developer.android.com/studio/install?hl=pt-br>

Utilizar o emulador e dispositivos reais

O Android Emulator permite testar seus apps em várias configurações de dispositivos e níveis da API do Android sem precisar de um dispositivo físico. Por isso, é o método preferido para testar apps Android, desde que se tenha um equipamento com as configurações recomendadas (por exemplo 32Gb de RAM para a plataforma Windows).

Caso não se tenha uma boa quantidade de memória, a melhor opção pode ser a utilização de um dispositivo físico ligado diretamente ao computador através da porta USB,

O emulador oferece as seguintes vantagens:

- **Flexibilidade:** além de simular vários dispositivos e do Android API, o emulador vem com configurações predefinidas para vários *smartphones* e *tablets Android*, *Wear OS*, *Android Automotive OS* e *Android TV* dispositivos.



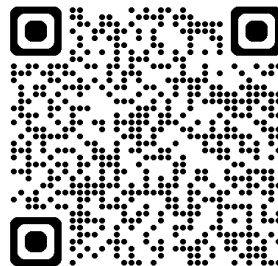
- **Alta fidelidade:** o emulador oferece quase todos os recursos de um dispositivo Android real. É possível simular o recebimento de ligações telefônicas e mensagens de texto, especificar o local do dispositivo, simular diferentes velocidades de rede, simular rotação e outros sensores de hardware, acessar a *Google Play Store* e muito mais.

Usando o Android Emulator

Usar o emulador do *Android Emulator* permite testar virtualmente o app em vários dispositivos diferentes. Como o emulador vem com o Android Studio, você não precisa o instalar separadamente. Para usar o emulador, siga estas etapas básicas, que são descritas em detalhes nas seções a seguir:

Confira se o seu computador atende aos requisitos do sistema para usar o Emulador e saiba mais sobre como executar apps no Android Emulator, pelo QR Code abaixo ou clicando no link a seguir: [Executar apps no Android Emulator | Android Studio](#)

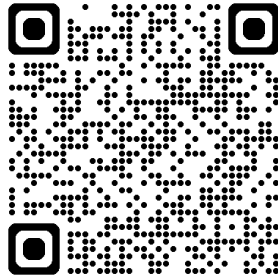
QR Code 4 -Informação dos requisitos do computador





Criar projetos básicos no Android Studio.

Veja a vídeo aula em: <https://youtu.be/c7ABfySIRws> ou acesse através do QR Code



Compreender a estrutura de um Projeto no Android Studio

Veja a vídeo aula em: <https://youtu.be/0U5SgYq9h3l> ou acesse através do QR Code

