



Universidade Federal do ABC

Apresentação da Disciplina

CARTOGRAFIA E GEOPROCESSAMENTO PARA O PLANEJAMENTO TERRITORIAL

Vitor Vieira Vasconcelos

Carolina Moutinho Duque de Pinho

Flávia da Fonseca Feitosa

Turma - DA1ESHT002-17SB

Cartografia e Geoprocessamento para o Planejamento Territorial

Fevereiro de 2024

Apresentação

- Professor: Vitor Vieira Vasconcelos
- Email: vitor.vasconcelos@ufabc.edu.br, vitor.v.v@gmail.com
- Telefone: 31-99331-1593 (Tim – Whatsapp)
- Skype: amfeadan / Vitor Vieira Vasconcelos (amfeadan@outlook.com)
- Facebook: <https://www.facebook.com/vitor.vieiravasconcelos?fref=ts>
- LinkedIn: <http://br.linkedin.com/pub/vitor-vieira-vasconcelos/29/338/574>
- Currículo Lattes: <http://lattes.cnpq.br/8151243279050980>
- Academia: <https://ufabc-br.academia.edu/VitorVasconcelos>
- Research Gate: https://www.researchgate.net/profile/Vitor_Vasconcelos2
- Scribd: <http://pt.scribd.com/amfeadan>
- Google scholar: <http://scholar.google.com.br/citations?user=k8Y-3xYAAAAJ&hl=pt-BR>

Qual minha formação?

- Pós-doutorado em Meio Ambiente
- Doutorado em Ciências Naturais
 - Concentração em Geologia Ambiental e Conservação de Recursos Naturais
 - Doutorado-sanduíche em Engenharia de Recursos Hídricos
- Mestrado em Geografia / Tratamento da Informação Espacial
- Especialização em Solos e Meio Ambiente
- Licenciatura em Geografia
- Bacharelado em Ciências Ambientais
- Bacharelado em Filosofia
- Técnico em Meio Ambiente
- Técnico em Informática Industrial

Experiência Profissional

- Universidade Federal do ABC (UFABC)
- University of Florida
- Stockholm Environment Institute (SEI)
- Assembleia Legislativa de Minas Gerais
- Ministério Público do Estado de Minas Gerais
- IBAMA
- INCRA
- Fundação Centro Tecnológico de Minas Gerais (CETEC)

Quem são vocês?

- Nome
- Formação (cursando ou cursada)
- Experiência profissional
- Interesses em relação à disciplina

Outros recursos desenvolvidos na UFABC para o QGis

Capacitação em Geotecnologias UFABC

<https://www.youtube.com/channel/UC7XJM8ZY23oqGnXZ-MX3U7A/videos>

Play list: Recursos Didáticos em Geotecnologias:

<https://www.youtube.com/playlist?list=PLAD3RHGxr7u5-VKxsLQZRycjlrzVo-Pmi>



The image shows a screenshot of a YouTube channel page. At the top is a large landscape video thumbnail of a river valley. Below it is the channel name 'Capacitação em geotecnologias UFABC' with 30 subscribers and a red 'INSCREVER-SE 30' button. The navigation menu includes 'INÍCIO', 'VÍDEOS', 'PLAYLISTS', 'CANAIS', 'DISCUSSÃO', and 'SOBRE'. Below the menu, there are 'Uploads' and 'REPRODUZIR TODOS' options, along with a 'CLASSIFICAR POR' dropdown. A row of four video thumbnails is displayed, each with a duration: 3:47, 1:52, 2:50, and 1:11. The thumbnails show various GIS software interfaces and maps.

Planejamento, Cartografia & Geoprocessamento

Planejamento Territorial

Envolve a estruturação e proposição de um conjunto de ações consideradas as mais adequadas para conduzir determinada situação territorial na direção dos objetivos desejados

*Envolve conhecer o objeto de estudo e
intervenção: **O TERRITÓRIO***

Necessidade de coletar, integrar e analisar dados...

- **DE DIVERSAS FONTES E ÁREAS DO CONHECIMENTO**
Demográficos, socioeconômicos e ambientais.

- **ESPACIAIS** 

Dados Espaciais são diferentes

Por que são diferentes?



Dados Espaciais são diferentes

Por que são diferentes?

GRADUAÇÃO E PÓS GRADUAÇÃO

Campus	Modalidade	Curso	Matriculados	
			Matutino	Noturno
SANTO ANDRÉ	Bacharelado Interdisciplinar - BI Pós Bacharelado em Ciência e Tecnologia - BC&T	Bacharelado em Ciência e Tecnologia - BC&T	2.794	3.092
		Bacharelado em Ciências Biológicas	29	44
		Bacharelado em Ciências da Computação	59	136
		Bacharelado em Física	29	38
		Bacharelado em Matemática	15	17
		Bacharelado em Química	44	81
		Engenharia Ambiental e Urbana	157	217
		Engenharia de Energia	145	250
		Engenharia de Informação	55	181
		Engenharia de Instrumentação, Automação e Robótica	185	265
		Engenharia de Materiais	114	244
		Licenciatura em Química	17	50
		Licenciatura em Ciências Biológicas	17	19
		Licenciatura em Física	19	30
		Licenciatura em Matemática	9	35
Total Campus Santo André			3.688	4.699
			8.387	
SÃO BERNARDO DO CAMPO	Bacharelado Interdisciplinar -BI	Bacharelado em Ciências e Humanidades - BC&H	772	840
		Bacharelado em Ciência e Tecnologia - BC&T	811	857
	Pós Bacharelado em Ciência e Tecnologia - BC&T	Engenharia Aeroespacial	94	198
		Engenharia Biomédica	58	116
		Engenharia de Gestão	227	257
		Bacharelado em Neurociência	32	47
	Pós Bacharelado em Ciências e Humanidades - BC&H	Bacharelado em Ciências Econômicas	48	87
		Bacharelado em Filosofia	9	9
		Bacharelado em Planejamento Territorial	17	26
		Bacharelado em Políticas Públicas	23	38
		Bacharelado em Relações Internacionais	26	43
		Licenciatura em Filosofia	8	5
Total Campus São Bernardo do Campo			2.125	2.523
			4.648	
Total UFABC			13.035*	

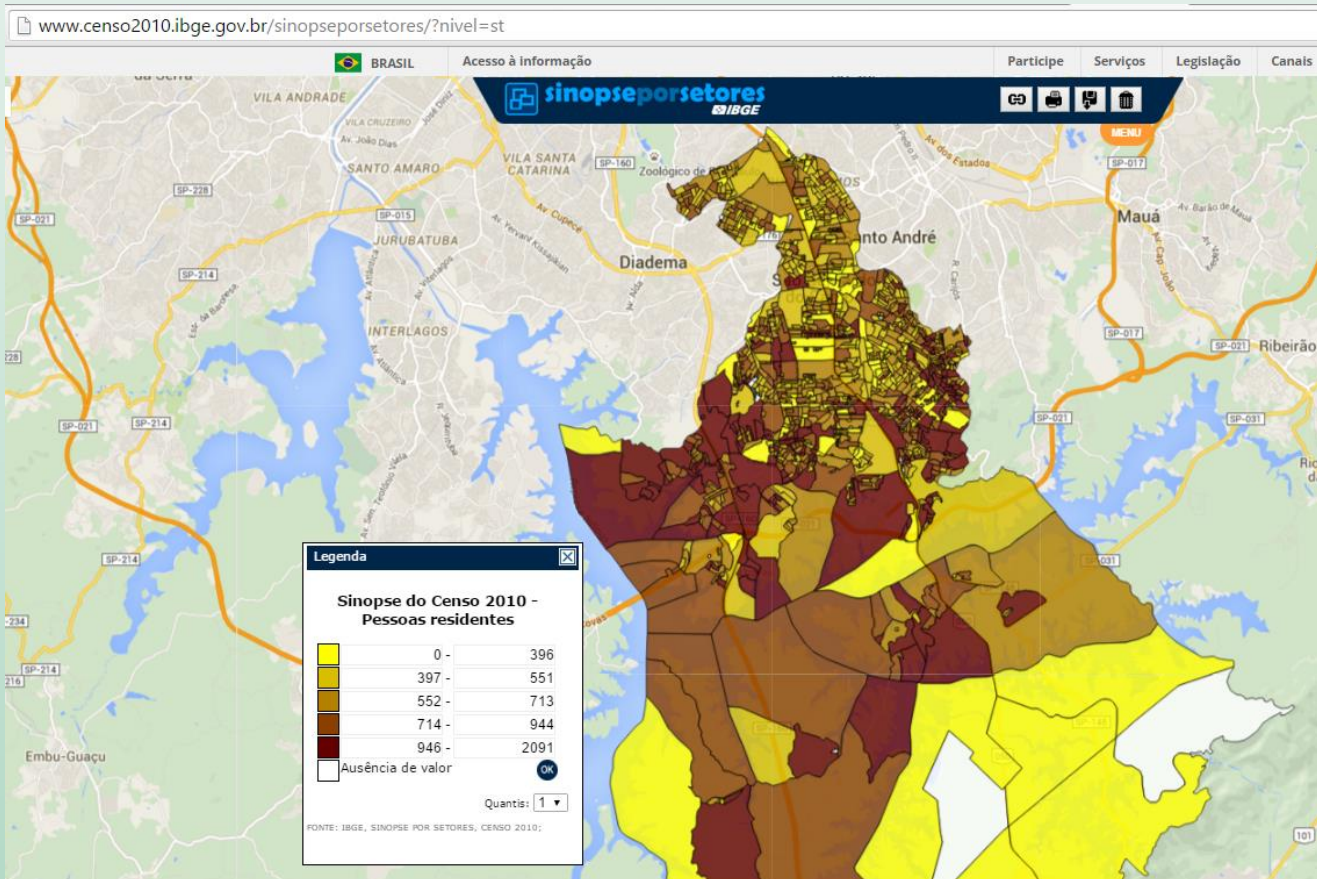
Exemplo de Dados Convencionais:

UFABC em números 2015

Fonte: PROPLADI

Dados Espaciais são diferentes

Por que são diferentes?



Exemplo de
Dados Espaciais

Pessoas
Residentes em
SBC

Fonte: IBGE

Dados Espaciais são diferentes

Por que são diferentes?

UF: São Paulo Distrito ou subdistrito: SÃO BERNARDO DO CAMPO
Município: São Bernardo do Campo Setor: 354870805000594
Bairro: Alvarenga

UF Município Distrito Bairro Setor Pirâmides etárias Dados adicionais

População	
Pessoas Residentes	860
Homens Residentes	410
Mulheres Residentes	450
Pessoas residentes - Domicílios Particulares ocupados	860
Pessoas residentes - Domicílios particulares permanentes ocupados - com entrevista realizada	860
Pessoas residentes - Domicílios particulares permanentes ocupados - sem entrevista realizada	0
Pessoas residentes – Domicílios particulares improvisados ocupados	0
Pessoas residentes - Domicílios coletivos - com morador	0
Homens residentes - Domicílios particulares ocupados	410
Homens residentes - Domicílios particulares permanentes ocupados - com entrevista realizada	410
Homens residentes - Domicílios particulares permanentes ocupados - sem entrevista realizada	0
Homens residentes – Domicílios particulares improvisados ocupados	0
Homens residentes - Domicílios coletivos - com morador	0
Mulheres residentes - Domicílios particulares ocupados	450

Exemplo de
Dados
tabulares

Pessoas
Residentes
em SBC

Fonte: IBGE

Dados Espaciais são Especiais!

Dado Espacial → Geometria

O que diferencia um Dado convencional de um Dado Espacial ?

LOCALIZAÇÃO !

*Descrita por um sistema de coordenadas esférico (latitude, longitude),
projetado (UTM – X,Y) ou simplesmente um endereço...*

**Vocês já trabalharam com
algum dado espacial???**

Dados Espaciais são Especiais!

Um dado geográfico relaciona lugar (localização), tempo e atributo

Os problemas com os quais lidamos no Planejamento Territorial dizem respeito a algum

LUGAR NO ESPAÇO

A Importância do “ONDE?”

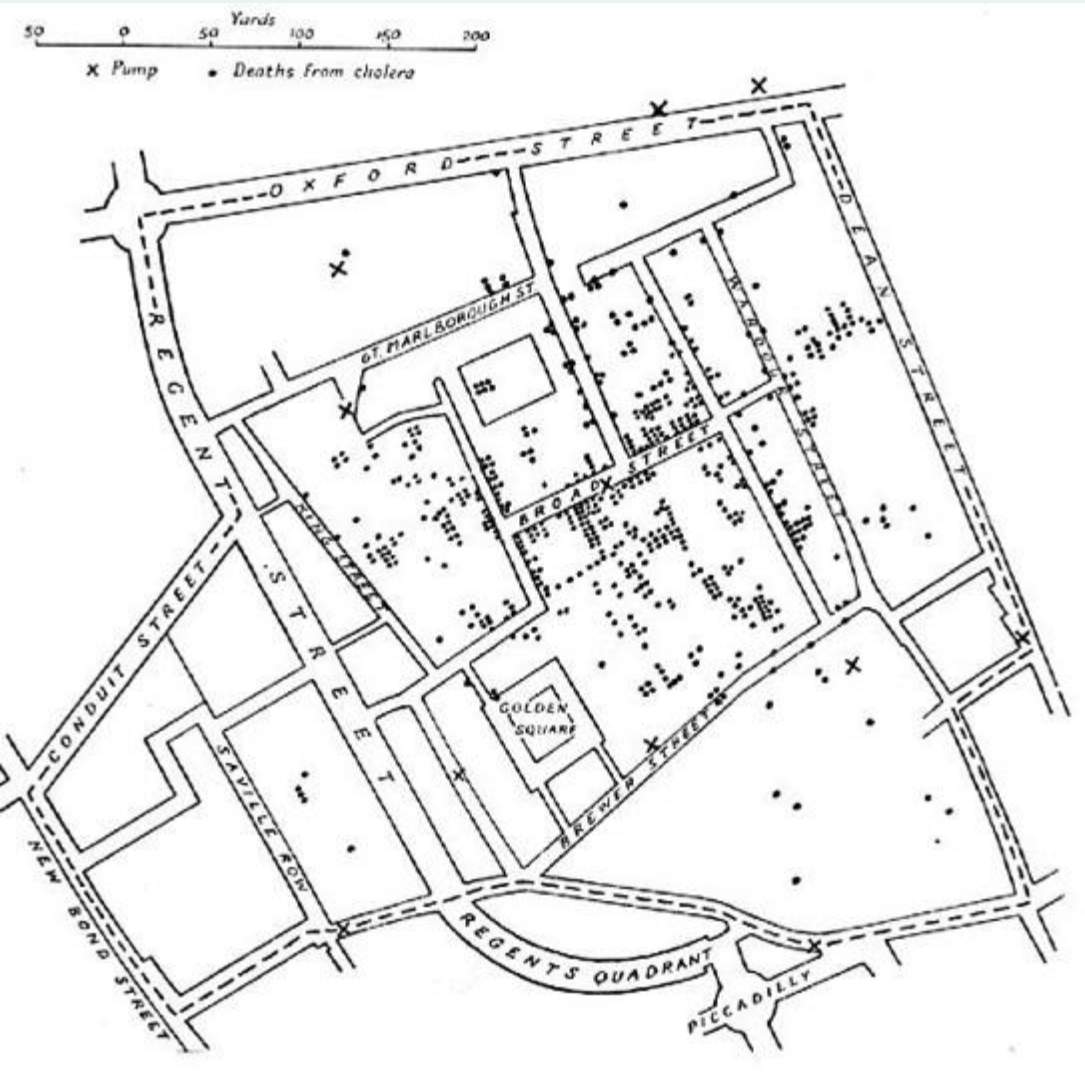
A Importância da inclusão do **ESPAÇO** como dimensão analítica

A dimensão espacial pode prover um contexto crucial para entender o fenômeno e tomar decisões!!!

**Um Exemplo Clássico na
Área de Geoprocessamento...**

O Espaço como Dimensão Analítica

Mapa da Cólera, Londres, 1854, Dr. John Snow

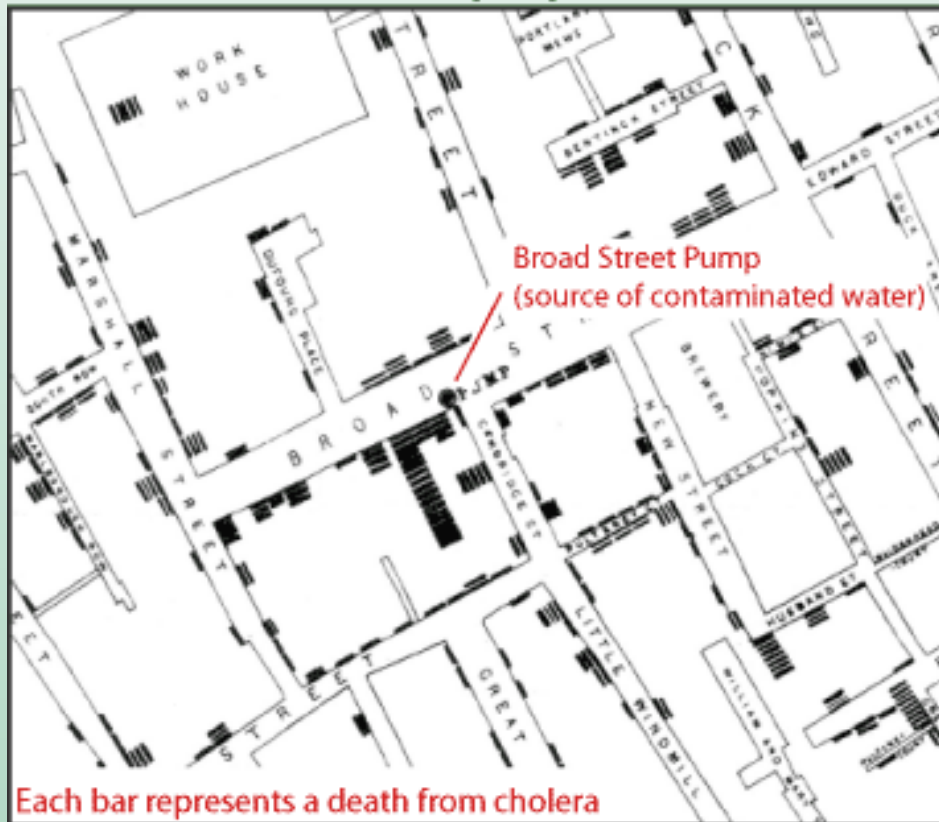


Epidemia de Cólera

Identificação de Clusters,
mortes concentradas
em algumas áreas da
cidade

“On proceeding to the spot, I found that nearly all the deaths had taken place within a short distance of the pump. There were only ten deaths in houses situated decidedly nearer to another street pump. In five of these cases the families of the deceased persons informed me that they always sent to the pump in Broad Street, as they preferred the water to that of the pump which was nearer. In three other cases, the deceased were children who went to school near the pump in Broad Street. Two of them were known to drink the water; and the parents of the third think it probable that it did so.” John Snow, M.D. 18 Sackville Street, September, 1854

John Snow found that cholera deaths were clustered near the Broad Street water pump



Source: John Snow 1965 (originally 1854)

Identificou o processo de ocorrência (Relação)



<http://www.csiss.org/classics/content/8>

Planejamento, Cartografia & Geoprocessamento

CARTOGRAFIA: *Área do conhecimento que trata da representação do espaço geográfico.*

GEOPROCESSAMENTO: *Área do conhecimento que utiliza técnicas matemáticas e computacionais para o tratamento e análise de fenômenos e processos que ocorrem no espaço geográfico.*

Forte relação interdisciplinar entre Cartografia e Geoprocessamento.

Planejamento, Cartografia & Geoprocessamento

CARTOGRAFIA: *Área do conhecimento que trata da representação do espaço geográfico.*

GEOPROCESSAMENTO: *Área do conhecimento que utiliza técnicas matemáticas e computacionais para o tratamento e análise de fenômenos e processos que ocorrem no espaço geográfico.*

**Instrumentos indissociáveis do
Planejamento Territorial**

Objetivos do Curso

A disciplina tem como objetivo oferecer um panorama geral da área de Cartografia e Geoprocessamento, com ênfase à sua **aplicabilidade em estudos que subsidiem o processo de planejamento territorial.**

A disciplina adota uma **abordagem de aprendizagem baseada em projetos.** Com auxílio dos conteúdos trabalhados ao longo do curso, os alunos deverão ser capazes de desenvolver um projeto aplicado de geoprocessamento, que inclua desde a modelagem conceitual do problema até a análise de resultados.

Objetivos do Curso

O curso objetiva oferecer subsídios que permita aos alunos:

1. Aplicar fundamentos e técnicas de cartografia e geoprocessamento como suporte ao planejamento territorial
2. Compreender a natureza diferenciada dos dados espaciais e de sua representação
3. Elaborar e interpretar representações cartográficas
4. Manipular e interpretar dados de fontes diversas
5. Construir um banco de dados georreferenciados
6. Aplicar técnicas de visualização, tratamento e análise de dados espaciais a problemas relacionados ao planejamento territorial

Conteúdo

PARTE I : FUNDAMENTOS

- 1. O Problema da Representação Computacional do Espaço:** modelagem e estrutura de dados, tipos de dados geográficos
- 2. Conceitos Básicos de Cartografia:** sistemas de coordenadas, projeções cartográficas, elementos de um mapa, cartografia sistemática e temática.
- 3. Escala e Unidades Espaciais de Análise: Conceitos e Aplicações**

Conteúdo

PARTE II : COLETA, MANIPULAÇÃO E ANÁLISE DE DADOS GEOGRÁFICOS

4. Infraestrutura de dados espaciais

5. Fontes de Dados Ambientais: Visão Geral + Dados Altimétricos e Modelagem Numérica de Terreno

6. Fontes de Dados Sociodemográficos: Conceitos e Formas de Acesso

7. Tratamento e Análise de Dados: Operações entre planos de informação, Consultas, Análises baseadas na localização e na distância, geocodificação de endereços

8. Sensoriamento Remoto

Aulas

As atividades propostas em cada semana abrem toda **quarta-feira**, após uma aula teórica, e ficam disponíveis por aproximadamente uma semana. Organize o seu tempo de dedicação para entrega dentro desse prazo!!!

As aulas do curso de graduação serão em conjunto com o curso de Extensão para a turma do Consórcio Intermunicipal do ABC.

Nossas aulas serão:

Segundas-feiras, das 08h às 12h

Quartas-feiras, das 10h às 13h

Aulas

É muito importante observar que o tempo de estudo individual original da disciplina é de 3 horas ("I" do T-P-I).

- Particiem, façam perguntas!
- Gosto da participação de vocês, ela ajuda na condução da aula.
- Observo e anoto as participações!

Slides / Dados Aula

Moodle da disciplina

**Cartografia e Geoprocessamento para o Planejamento
Territorial - Diurno - 2024.1**

<https://moodle.ufabc.edu.br/course/view.php?id=1583>

**Discentes da UFABC já
estão inscritos!**

Acesso ao Moodle para Alunos especiais e do Curso de Extensão

Entrem na página do curso em seu navegador de internet e peça o acesso como estudante ou visitante!

<https://moodle.ufabc.edu.br/course/view.php?id=1583>

Avaliação

- *Para os discentes de graduação todos os instrumentos de avaliação do curso serão obrigatórios.*
- *Para os participantes da Ação de Extensão apenas as Atividades em Grupo e o Projeto de Geoprocessamento são obrigatórios.*
- **TODOS OS TRABALHOS serão entregues pelo MOODLE.**

Avaliação

Realizada ao longo de todo o curso com três instrumentos de Avaliação:

- ***Exercícios individuais*** para fixar o conteúdo trabalhado nas aulas;
- ***Atividades em Grupo*** para estimular a interação entre os participantes do curso;
- ***Projeto de Geoprocessamento*** com o objetivo de articular o conhecimento adquirido durante o curso em um problema prático de Planejamento Territorial.

Exercícios individuais

Obrigatório para os discentes de Graduação

- **Exercício 1: Introdução ao Software QGIS**
- **Exercício 2: Projeções Cartográficas**
- **Exercício 3: Elaboração de Mapas**
- **Exercício 4: MNT**
- **Exercício 5: Sensoriamento Remoto**
- **Exercício 6: Análise Espacial**

Atividades em Grupo

Obrigatório para os discentes de Graduação e participantes da Ação de Extensão

- **Atividade 1: Aplicações de Geoprocessamento para o Planejamento Territorial**
- **Atividade 2- Cartografia Temática**

Projeto de Geoprocessamento

*Obrigatório para os discentes de Graduação e
participantes da Ação de Extensão*

- **Projeto 1: Elaboração e apresentação da proposta de projeto**
- **Projeto 2: Trabalho Escrito e apresentação do trabalho final**

Avaliação

COMPOSIÇÃO DO CONCEITO FINAL PARA DISCENTES:

Atividades individuais + Atividades em Grupo - 40%

Trabalho em grupo – 60%

- Participação nos atendimentos com o professor. Os atendimentos podem ser síncronos, no horário da aula (aconselhável), ou no horário de atendimento da disciplina (sextas-feiras de 08h às 10h – marcados por e-mail)
- Proposta de trabalho preliminar;
- Trabalho final escrito;
- Seminário de apresentação do trabalho final.

Avaliação

COMPOSIÇÃO DO CONCEITO FINAL PARA DISCENTES:

Atividades e Exercícios - 40%

Trabalho final – 60%

- Seminário e Proposta de Trabalho - 10%
- Presença e Participação nos Assessoramentos - 20%

Trabalho escrito e Apresentação final – 30%

Avaliação

Requisito para certificado de conclusão dos participantes da Ação de Extensão

*Entregar as **DUAS** Atividades em Grupo e o **Projeto** de Geoprocessamento .*

Mecanismo de Recuperação

**Entrega e apresentação
posterior dos trabalhos
da disciplina**

Horários de Atendimento

marcar pelo e-mail

vitor.vasconcelos@ufabc.edu.br

QUARTA-FEIRA: 13:00 – 14:00

Planejamento, Cartografia & Geoprocessamento

CARTOGRAFIA: *Área do conhecimento que trata da representação do espaço geográfico.*

GEOPROCESSAMENTO: *Área do conhecimento que utiliza técnicas matemáticas e computacionais para o tratamento e análise de fenômenos e processos que ocorrem no espaço geográfico.*

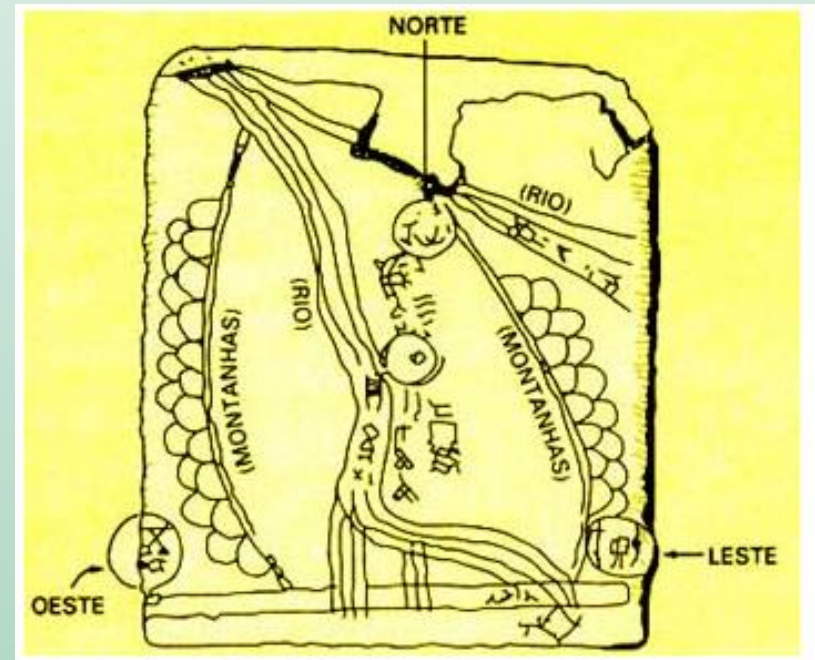
**Instrumentos indissociáveis do
Planejamento Territorial**

Cartografia

Como Atividade:

Oriunda da nossa necessidade de apreender e representar o mundo em que vivemos...

“Mapa” de Ga-Sur, Babilônia, 2400-2200 a.C: Produzido em Argila. Representa um vale, presumidamente o Rio Eufrates



Olaus Magnus 1539 Carta Marina



hic sunt dracones ("aqui existem dragões")

BRVGA. FLANDRICARVM
VRBIVM ORNAMENTA.



BRVGA, vulgo Brugæ, Teuto-
nicæ Flandriæ urbs omnium,
pulcherrima, nitidissimaque, publico
siquidem, privatoque
ædium in hac urbe splendor et
magnificentia, omnem ratio-
nem, omnem dicendi facultate
tem superat. Optimam urbi-
um formam, hoc est, orbicula-
rem, sibi obtinet, aquis pro-
be instructa, duplici fossa
ambita, florentissimum quo-
dam imperium fuit.

Conceito de Cartografia

Como Ciência:

“Ciência que trata da organização, apresentação, comunicação e utilização da geoinformação, sob uma forma sob que pode ser visual, numérica ou tátil, incluindo todos os processos de elaboração, após a preparação dos dados, bem como o estudo e a utilização dos mapas ou meios de representação em todas as suas formas.”

Associação Cartográfica Internacional (ICA), 1991.

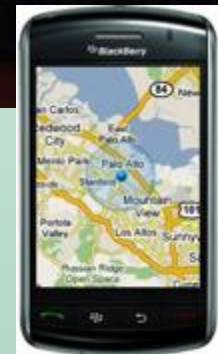
Cartografia

Muitas transformações...

Do mapa em papel ao mapa digital



Mapa antigo da América do Sul de 1636,
elaborado por Johannes Janssonius



Cartografia na Atualidade

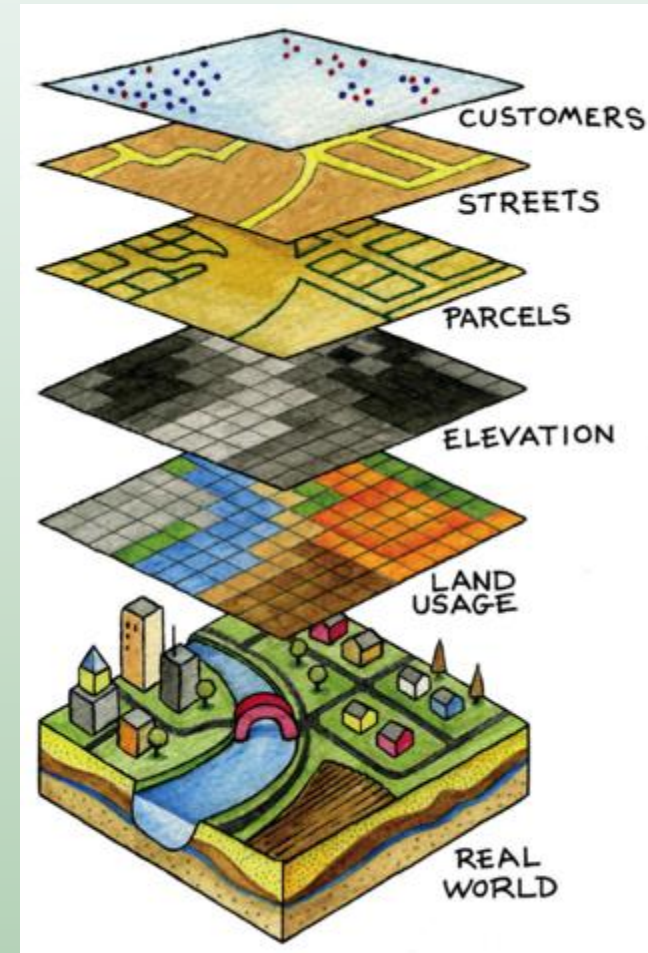
Métodos para produção de mapas e para atualização cartográfica evoluíram gradativamente com o advento de novos recursos tecnológicos.

- Computadores e periféricos
- GPS (*Global Positioning System*)
- Sensoriamento Remoto
- CAD/CAC (Desenho/Cartografia assistida por computador)
- Banco de Dados
- **Sistemas de Informação Geográfica (SIG)**

Sistemas de Informação Geográfica (SIG)

Sistemas que realizam o tratamento computacional de dados geográficos

Permite a integração de dados de diversas fontes



Geotecnologias & Novos Paradigmas na Cartografia

Com a Cartografia Digital e os Sistemas de Informação Geográfica ocorreu uma mudança na maneira como os mapas são vistos.

Abordagem mais tradicional: Paradigma da Comunicação

Mapa como um **produto final**, elaborado para comunicar um padrão através de símbolos, etc. No entanto, os dados brutos que deram origem ao mapa não eram disponibilizados, o usuário não poderia tratar aqueles dados de uma outra maneira que lhe fosse mais útil.

Interação do usuário com mapas formais

Geotecnologias & Novos Paradigmas na Cartografia

Com a Cartografia Digital e os Sistemas de Informação Geográfica ocorreu uma mudança na maneira como os mapas são vistos.

Abordagem Alternativa: Paradigma Analítico ou Holístico

Mantém os dados brutos, que poderão ser apresentados de acordo com as necessidades do usuário. Potencial analítico do mapa é exacerbado, com uma maior interação do usuário.

Além de interagir com mapas formais, usuário interage também com mapas transitórios e visualizações similares a mapas. Por exemplo, o resultado de uma consulta ao banco de dados

Geoprocessamento

TERMO AMPLO!!!

Engloba tecnologias de

COLETA,

ARMAZENAMENTO,

TRATAMENTO E ANÁLISE

de informações espaciais.

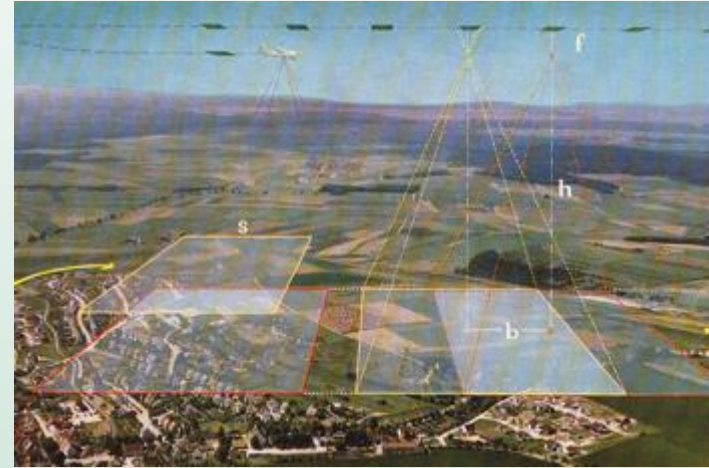
Coleta



Cartografia Digital



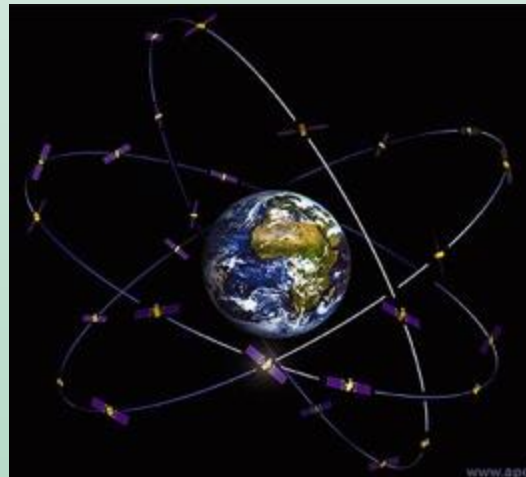
Sensoriamento Remoto



Fotogrametria



Topografia



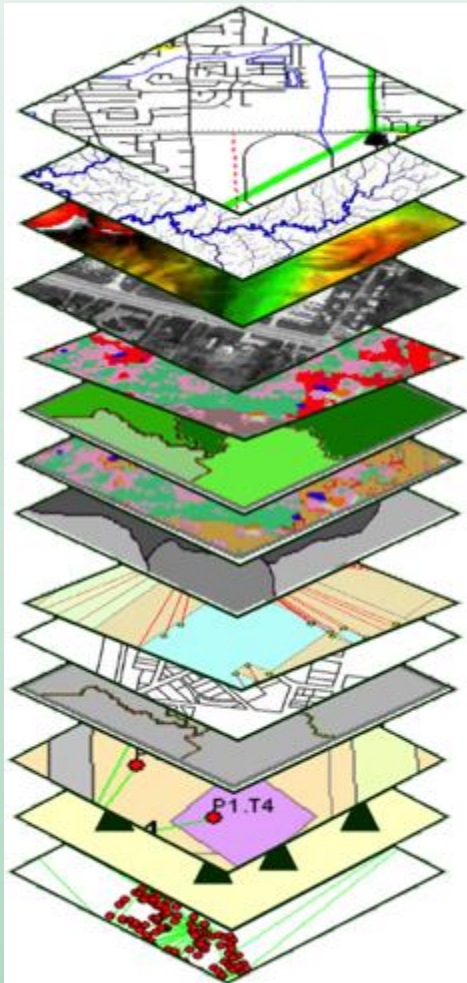
GPS



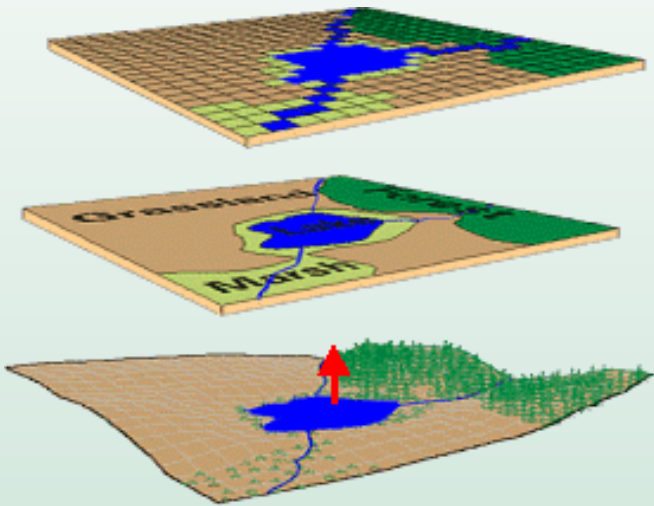
Dados alfanuméricos

Armazenamento

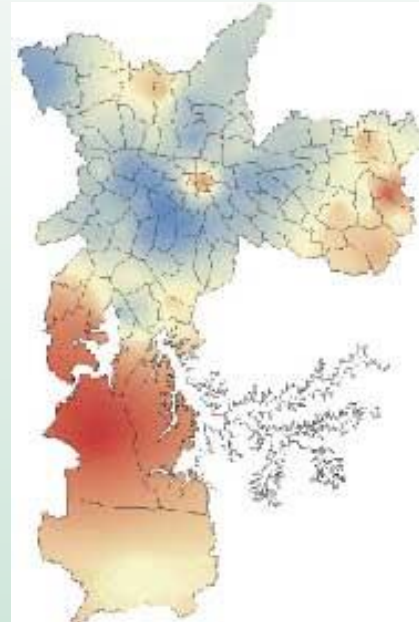
BANCO DE DADOS GEOGRÁFICO



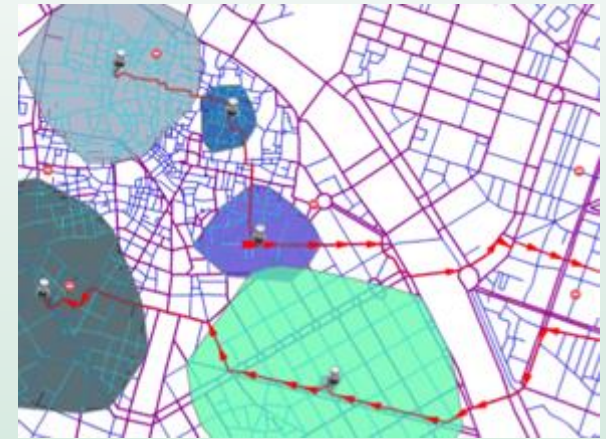
Tratamento e Análise



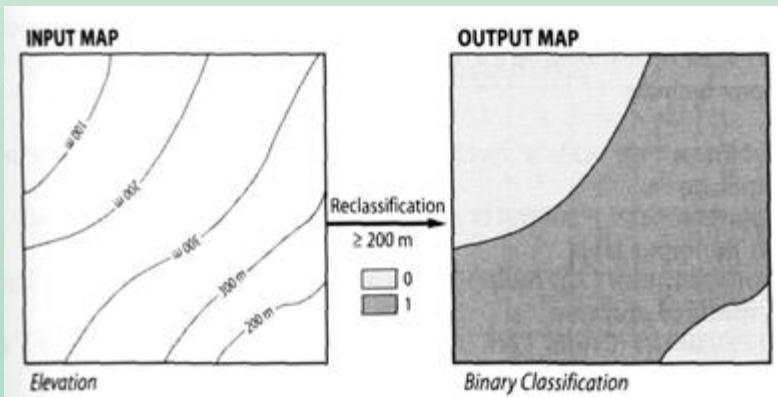
Modelagem de dados
Análise Topológica



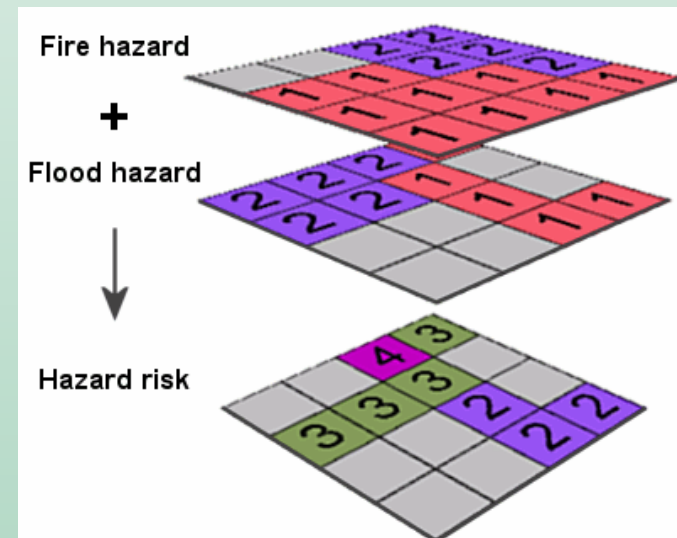
Geoestatística



Análise de Redes



Reclassificação



Álgebra de Mapas

Integração

Sistemas de Informação Geográfica – SIG

Geographical Information Systems - GIS

Sistemas Computacionais de Coleta,
Armazenamento, Manipulação e Saída de
Dados Geográficos

Anatomia de um SIG

Software
Hardware
Dados
Pessoas
Procedimentos
Rede



Anatomia de um SIG

Software

Coleção integrada de programas de computador com funções de armazenamento, processamento e análise de dados espaciais.

Comerciais: ArcGIS, IDRISI, ENVI

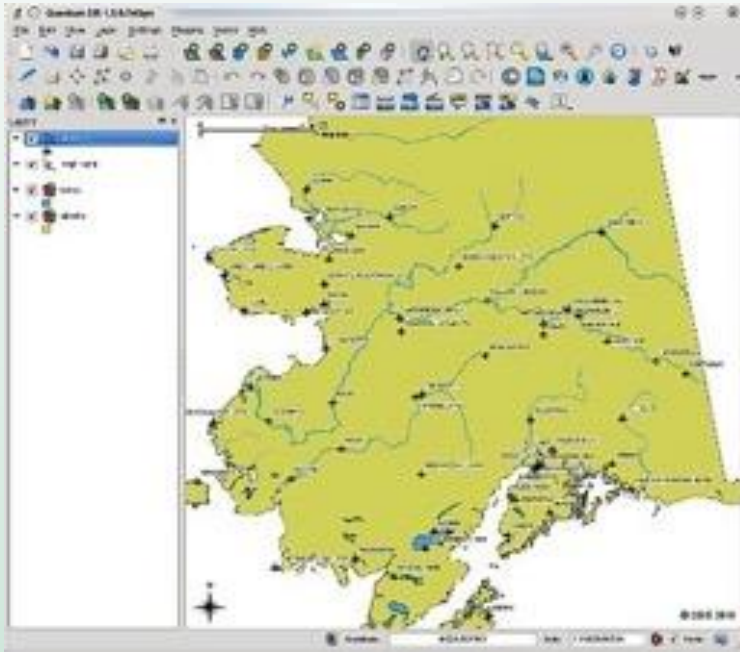
Gratuitos / Código aberto:

QGIS, GeoDa

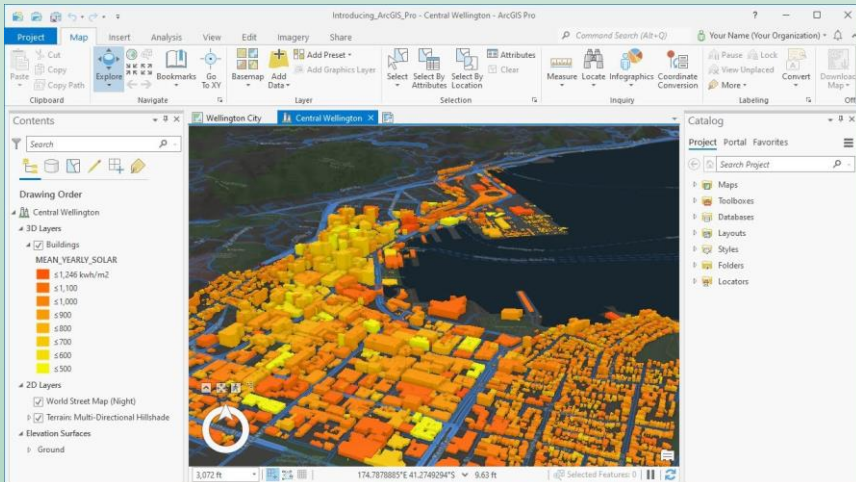


Softwares

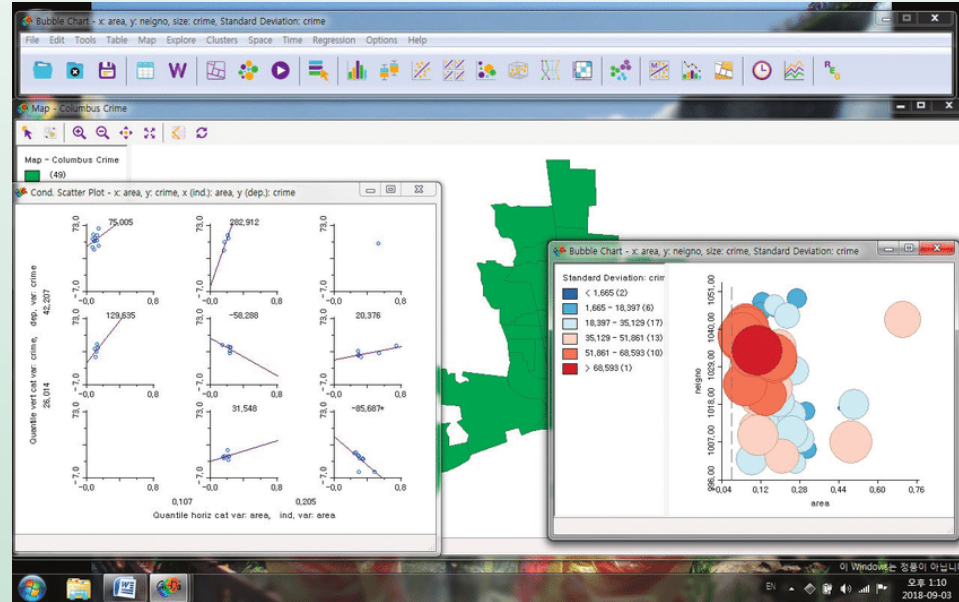
QGIS



ArcGIS



GEODA



Anatomia de um SIG

Hardware

Conjunto de equipamentos necessários para que o software possa desempenhar suas funções. É o componente físico do sistema, que inclui computadores e periféricos como unidades de armazenamento, impressoras, plotter, scanner, etc.



Anatomia de um SIG

Dados

Material bruto que alimenta o sistema, permitindo gerar informação. Podem ser originários de diversas fontes.



Anatomia de um SIG

Pessoas

Inclui profissionais qualificados, com capacidade para projetar, programar e/ou manter um SIG com dados, realizar análises e interpretar os resultados.

Requer treinamento e experiência em diversos campos do conhecimento.



Anatomia de um SIG

Pessoas

- Conhecimento básico de geografia, cartografia, ciências da informação
- Experiência nos softwares de SIG
- Conhecimento dos dados
- Habilidade da condução de análises espaciais

*“Spatially Aware Professionals” (SAPs):
Capacitados para trabalhar com dados geográficos.*

VOCÊS!!!



Anatomia de um SIG

Procedimentos

Técnicas operacionais adotadas pelos usuários. Estão diretamente relacionados ao conhecimento e experiência do usuário, que, a partir de um objetivo definido, submete os dados a um tratamento específico para obter os resultados desejados.

Grande influência na qualidade dos resultados!!!



Anatomia de um SIG

Rede

Aumento progressivo de importância.

SIG e Internet tem sido fortemente integrados. A tecnologia da Internet está aumentando o uso e a capacidade de equipamentos portáteis em conjunção da rede sem fio.



Geoprocessamento & SIG

Evolução a partir da convergência entre diferentes disciplinas que têm a **localização geográfica** como uma questão importante a ser observada em seus estudos.



TECNOLOGIA FRONTEIRIÇA

Espaço (computacionalmente representado) como linguagem comum

INTERDISCIPLINARIDADE: Reforça seu papel como instrumental para o Planejamento Territorial

Aplicações SIG

Pode contribuir tanto para o avanço de conhecimentos científicos capazes de subsidiar o Planejamento Territorial, quanto para ações práticas voltadas para a resolução de problemas cotidianos da Gestão Territorial

Os 5 “M”s

- **Mapeamento**
- **Mensuração**
- **Monitoramento**
- **Modelagem**
- **Gerenciamento (ops!, *Management*)**

Aplicações SIG

Pode contribuir tanto para o avanço de conhecimentos científicos capazes de subsidiar o Planejamento Territorial, quanto para ações práticas voltadas para a resolução de problemas cotidianos da Gestão Territorial

Os 5 “M”s

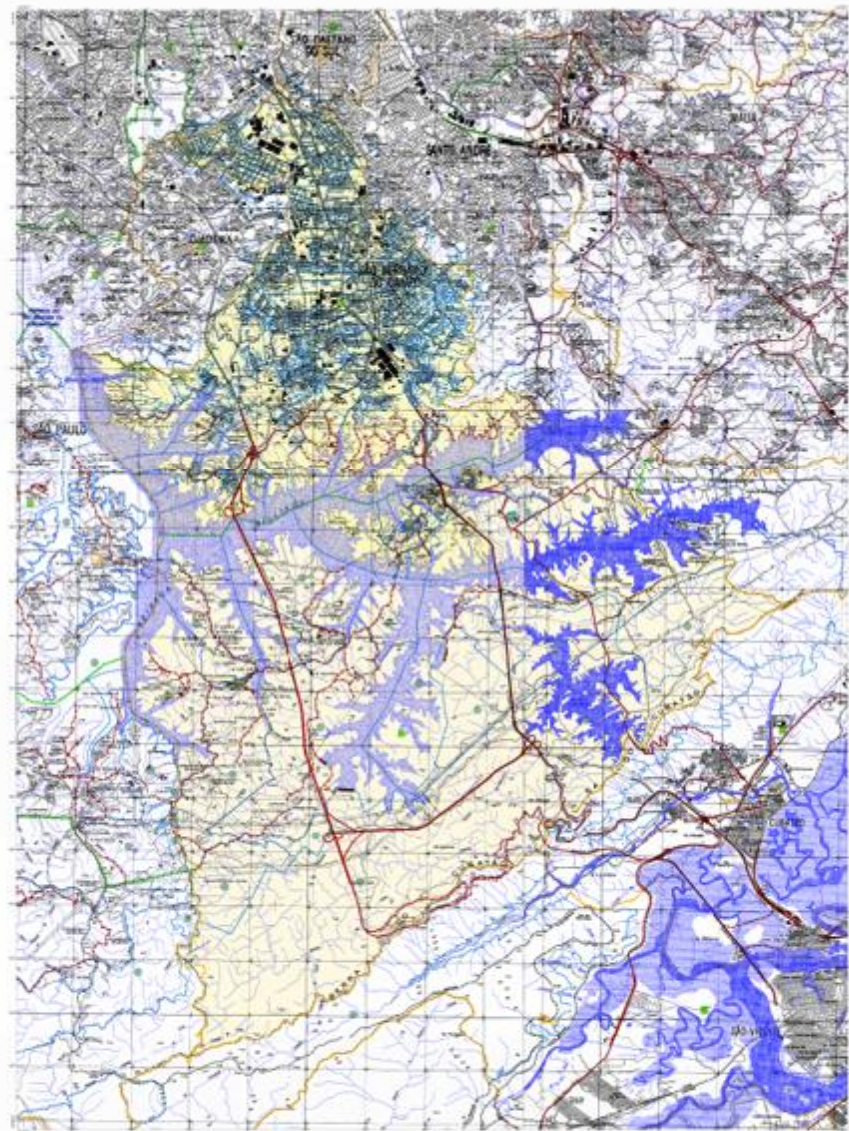
- **Mapeamento**
- **Mensuração**
- **Monitoramento**
- **Modelagem**
- **Gerenciamento (ops!, *Management*)**

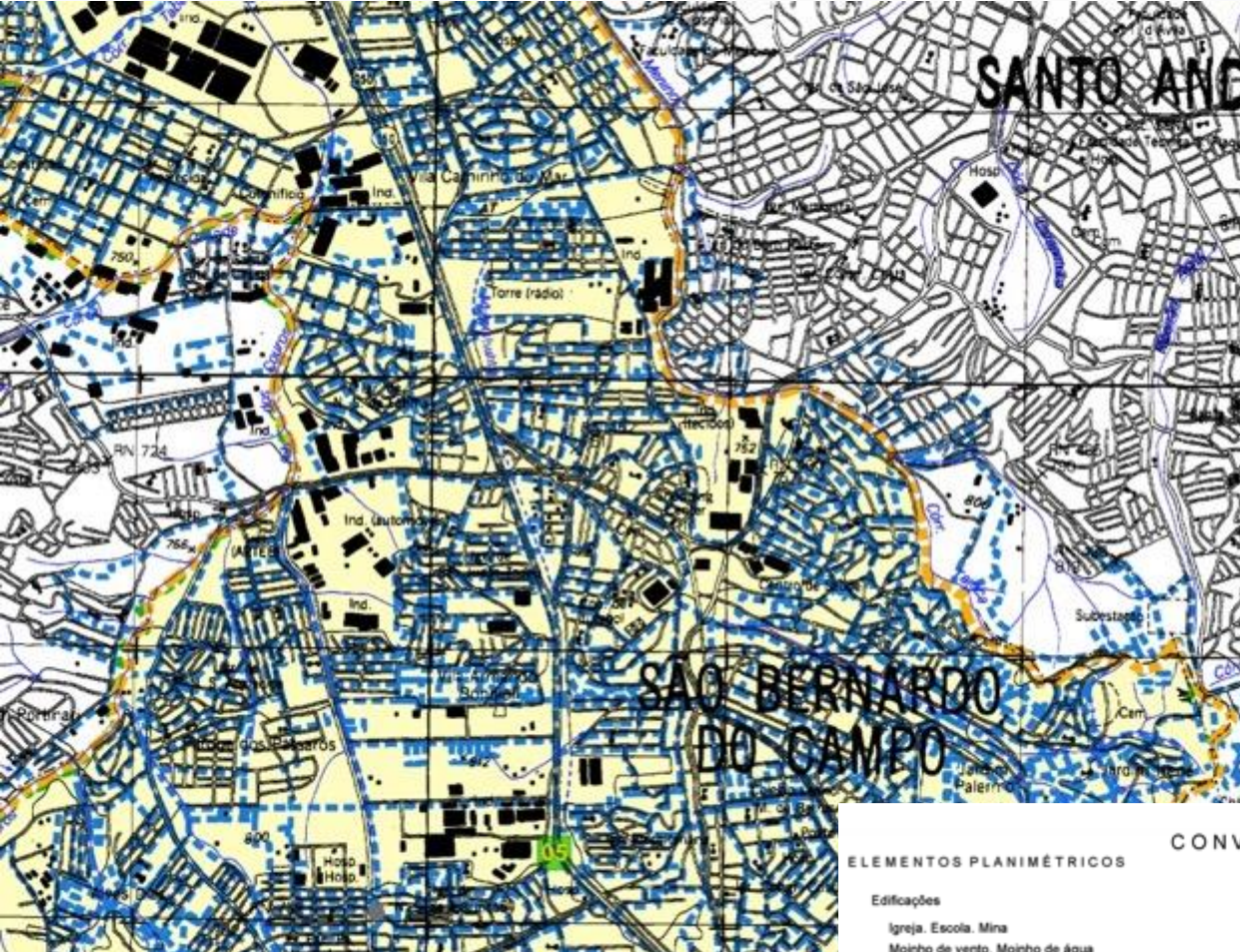
**Aplicações em
Planejamento Territorial
podem usar vários “M”s**

Gerenciamento de Dados Relevantes para Estudos e Análises

Base Cartográfica

Mapa Municipal de São
Bernardo do Campo
(IBGE)





CONVENÇÕES CARTOGRÁFICAS

ELEMENTOS PLANIMÉTRICOS

Edificações

Igreja. Escola. Mina
 Moinho de vento. Moinho de água
 Campo de emergência. Farol
 Localidades

Linha transmissora de energia. Cerca
 Linha telefônica

Rodovias

auto-estrada
 pavimentada
 sem pavimentação
 sem pavimentação
 caminho carroçável
 trilha, caminho e picada
 prefixo de estrada: federal, estadual

Ferrovias

bitola larga
 bitola estreita

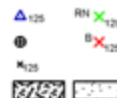


ELEMENTOS ALTIMÉTRICOS

Ponto trigonométrico. Referência de nível
 Ponto astronômico. Porto barométrico
 Cota comprovada
 Superfície deformada. Areia

ELEMENTOS DE HIDROGRAFIA

Curso d'água intermitente
 Lago ou lagoa intermitente
 Terreno sujeito a inundação. Salina
 Brejo ou pântano
 Poço (água). Nascente
 Rápidos e cataratas grandes
 Rápidos e cataratas
 Rocha submersa e a descoberto
 Molhe e represa: terra e alvenaria
 Ancoradouro. Rio seco ou de aluvião
 Recife rochoso



ATUALIZAÇÕES CARTOGRÁFICAS

COR MAGENTA - Levantamentos por GPS e/ou Imagens de Satélites
 COR VERDE - Lançamento aproximado sem comprovação cartográfica

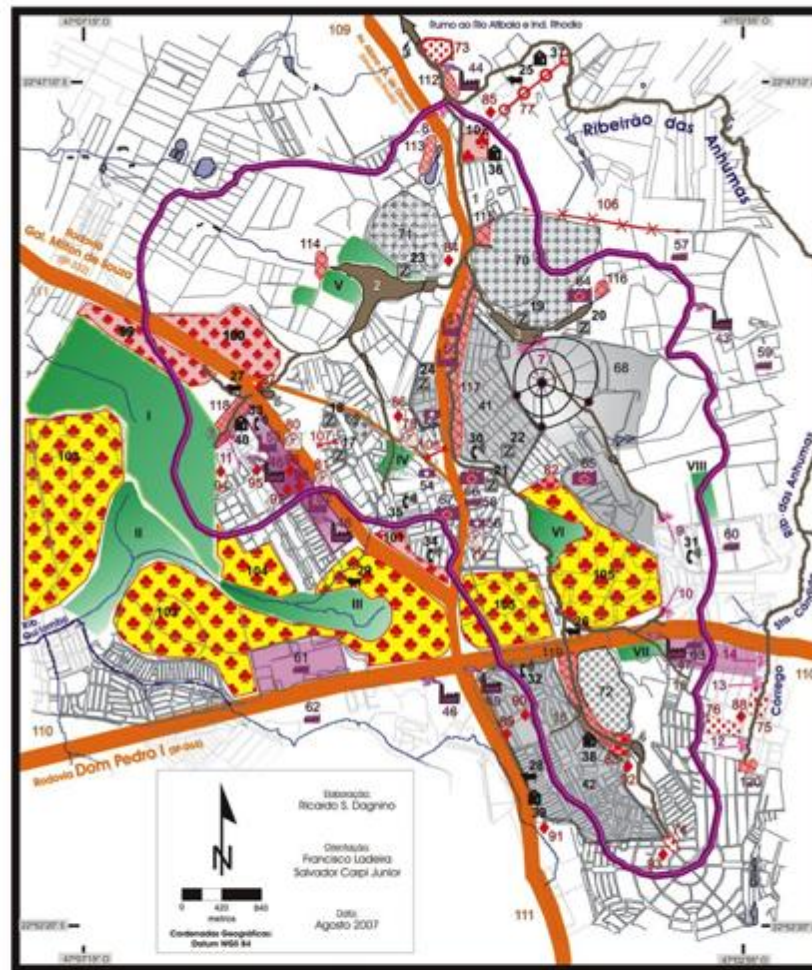
Estudos e Análises

Mapas de Inventário, de Alerta ou de Aptidão

Ex: Mapa de Riscos Ambientais

Riscos Ambientais e sua Dinâmica: Bacia do Ribeirão das Pedras e entorno, Campinas, São Paulo

DAGNINO, Ricardo. Riscos Ambientais na Bacia Hidrográfica do Ribeirão das Pedras, Campinas/SP. Dissertação (Mestrado Geografia) - Unicamp, 2007.



Legenda

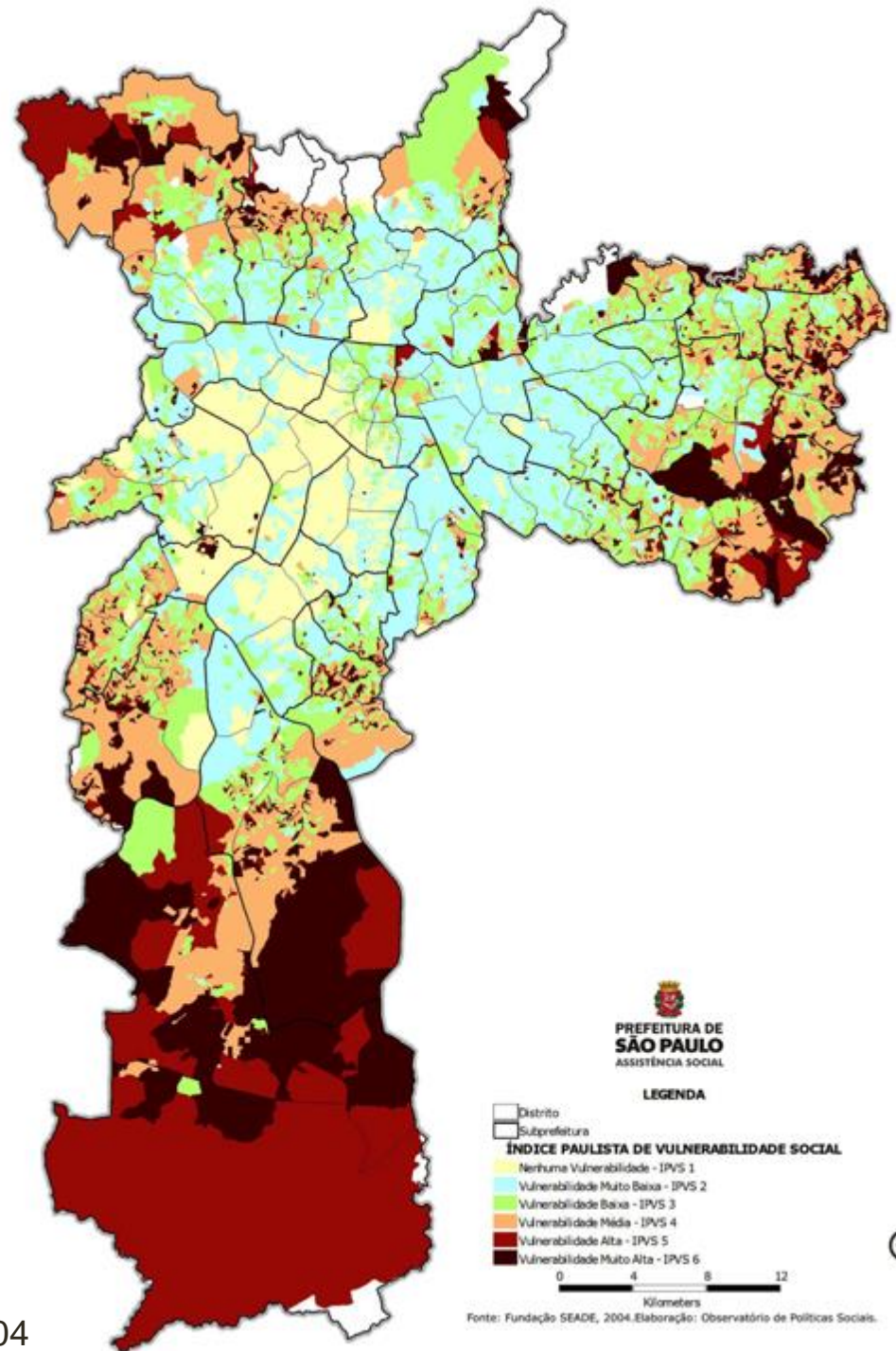
Elementos do Ambiente (não representam risco)		Situações e Fontes de Riscos Ambientais		Superfície terrestre			
Águas	<ul style="list-style-type: none"> Canal ou corpo d'água sem alteração Antiga "água ondulada" (reservatório de retenção temporária) 	Águas	<ul style="list-style-type: none"> Canal ou corpo d'água poluído (1, 2, 3, 4, 5, 6) Contaminação por infiltração (7, 8, 9, 10, 11, 12, 13, 14) Canal d'água enterrado (15, 16, 17) 	Indústrias	<ul style="list-style-type: none"> Ind. Grande Pão (18, 19, 20, 21, 22, 23, 24, 25, 26, 27, 28, 29, 30, 31, 32, 33, 34) Ind. Mida e Pequeno Pão (35, 36, 37, 38, 39, 40, 41, 42, 43, 44, 45, 46, 47, 48, 49, 50, 51, 52, 53, 54) Clínica Veterinária, Farmácia (55, 56, 57, 58, 59) Estabelecimentos comerciais (60, 61, 62, 63, 64, 65, 66, 67, 68, 69, 70, 71, 72, 73, 74, 75, 76, 77, 78, 79, 80, 81, 82, 83, 84, 85, 86, 87, 88, 89, 90, 91, 92, 93, 94, 95, 96, 97, 98, 99, 100) 	Superfície terrestre	<ul style="list-style-type: none"> Áreas e Subárea contaminada (101, 102, 103, 104) Áreas sob risco de inundação (105, 106, 107) Assentamentos e edificações sem padrões (108, 109, 110) Instalações de saneamento por rede (111, 112, 113, 114) Resíduos (115, 116, 117, 118, 119, 120, 121, 122, 123, 124, 125, 126, 127, 128, 129, 130, 131, 132, 133, 134, 135, 136, 137, 138, 139, 140, 141, 142, 143, 144, 145, 146, 147, 148, 149, 150, 151, 152, 153, 154, 155, 156, 157, 158, 159, 160, 161, 162, 163, 164, 165, 166, 167, 168, 169, 170, 171, 172, 173, 174, 175, 176, 177, 178, 179, 180, 181, 182, 183, 184, 185, 186, 187, 188, 189, 190, 191, 192, 193, 194, 195, 196, 197, 198, 199, 200) Áreas contaminadas por agrotóxicos (201, 202, 203) Áreas com salinidade de Campinas (204, 205, 206) Áreas com infra-estrutura (207, 208, 209) Áreas com alto índice de vulnerabilidade (210, 211) Áreas de Preservação Permanente (212, 213, 214, 215, 216, 217, 218, 219, 220, 221, 222, 223, 224, 225, 226, 227, 228, 229, 230, 231, 232, 233, 234, 235, 236, 237, 238, 239, 240, 241, 242, 243, 244, 245, 246, 247, 248, 249, 250, 251, 252, 253, 254, 255, 256, 257, 258, 259, 260, 261, 262, 263, 264, 265, 266, 267, 268, 269, 270, 271, 272, 273, 274, 275, 276, 277, 278, 279, 280, 281, 282, 283, 284, 285, 286, 287, 288, 289, 290, 291, 292, 293, 294, 295, 296, 297, 298, 299, 300)
Superfície terrestre	<ul style="list-style-type: none"> Assentamento e cercas em área rural Poluição e representações vegetais (vegetação nativa preservada) 	Animais e Zoonoses	<ul style="list-style-type: none"> Zoonoses (11, 12, 13, 14, 15, 16, 17, 18, 19, 20, 21, 22, 23, 24) Animais criados sob condições inadequadas (25, 26, 27, 28, 29) Animais de rua (30, 31, 32, 33, 34) 	Saúde	<ul style="list-style-type: none"> Resíduos (115, 116, 117, 118, 119, 120, 121, 122, 123, 124, 125, 126, 127, 128, 129, 130, 131, 132, 133, 134, 135, 136, 137, 138, 139, 140, 141, 142, 143, 144, 145, 146, 147, 148, 149, 150, 151, 152, 153, 154, 155, 156, 157, 158, 159, 160, 161, 162, 163, 164, 165, 166, 167, 168, 169, 170, 171, 172, 173, 174, 175, 176, 177, 178, 179, 180, 181, 182, 183, 184, 185, 186, 187, 188, 189, 190, 191, 192, 193, 194, 195, 196, 197, 198, 199, 200) 	Superfície terrestre	<ul style="list-style-type: none"> Áreas e Subárea contaminada (101, 102, 103, 104) Áreas sob risco de inundação (105, 106, 107) Assentamentos e edificações sem padrões (108, 109, 110) Instalações de saneamento por rede (111, 112, 113, 114) Resíduos (115, 116, 117, 118, 119, 120, 121, 122, 123, 124, 125, 126, 127, 128, 129, 130, 131, 132, 133, 134, 135, 136, 137, 138, 139, 140, 141, 142, 143, 144, 145, 146, 147, 148, 149, 150, 151, 152, 153, 154, 155, 156, 157, 158, 159, 160, 161, 162, 163, 164, 165, 166, 167, 168, 169, 170, 171, 172, 173, 174, 175, 176, 177, 178, 179, 180, 181, 182, 183, 184, 185, 186, 187, 188, 189, 190, 191, 192, 193, 194, 195, 196, 197, 198, 199, 200) Áreas contaminadas por agrotóxicos (201, 202, 203) Áreas com salinidade de Campinas (204, 205, 206) Áreas com infra-estrutura (207, 208, 209) Áreas com alto índice de vulnerabilidade (210, 211) Áreas de Preservação Permanente (212, 213, 214, 215, 216, 217, 218, 219, 220, 221, 222, 223, 224, 225, 226, 227, 228, 229, 230, 231, 232, 233, 234, 235, 236, 237, 238, 239, 240, 241, 242, 243, 244, 245, 246, 247, 248, 249, 250, 251, 252, 253, 254, 255, 256, 257, 258, 259, 260, 261, 262, 263, 264, 265, 266, 267, 268, 269, 270, 271, 272, 273, 274, 275, 276, 277, 278, 279, 280, 281, 282, 283, 284, 285, 286, 287, 288, 289, 290, 291, 292, 293, 294, 295, 296, 297, 298, 299, 300)
Fontes de Radiação	<ul style="list-style-type: none"> Antena de telefonia móvel e celular (1, 2, 3, 4, 5, 6, 7, 8, 9, 10, 11, 12, 13, 14, 15, 16, 17, 18, 19, 20, 21, 22, 23, 24, 25, 26, 27, 28, 29, 30, 31, 32, 33, 34, 35, 36, 37, 38, 39, 40, 41, 42, 43, 44, 45, 46, 47, 48, 49, 50, 51, 52, 53, 54, 55, 56, 57, 58, 59, 60, 61, 62, 63, 64, 65, 66, 67, 68, 69, 70, 71, 72, 73, 74, 75, 76, 77, 78, 79, 80, 81, 82, 83, 84, 85, 86, 87, 88, 89, 90, 91, 92, 93, 94, 95, 96, 97, 98, 99, 100) 	Situações Especiais	<ul style="list-style-type: none"> Resíduos (115, 116, 117, 118, 119, 120, 121, 122, 123, 124, 125, 126, 127, 128, 129, 130, 131, 132, 133, 134, 135, 136, 137, 138, 139, 140, 141, 142, 143, 144, 145, 146, 147, 148, 149, 150, 151, 152, 153, 154, 155, 156, 157, 158, 159, 160, 161, 162, 163, 164, 165, 166, 167, 168, 169, 170, 171, 172, 173, 174, 175, 176, 177, 178, 179, 180, 181, 182, 183, 184, 185, 186, 187, 188, 189, 190, 191, 192, 193, 194, 195, 196, 197, 198, 199, 200) Resíduos (115, 116, 117, 118, 119, 120, 121, 122, 123, 124, 125, 126, 127, 128, 129, 130, 131, 132, 133, 134, 135, 136, 137, 138, 139, 140, 141, 142, 143, 144, 145, 146, 147, 148, 149, 150, 151, 152, 153, 154, 155, 156, 157, 158, 159, 160, 161, 162, 163, 164, 165, 166, 167, 168, 169, 170, 171, 172, 173, 174, 175, 176, 177, 178, 179, 180, 181, 182, 183, 184, 185, 186, 187, 188, 189, 190, 191, 192, 193, 194, 195, 196, 197, 198, 199, 200) 	Superfície terrestre	<ul style="list-style-type: none"> Áreas e Subárea contaminada (101, 102, 103, 104) Áreas sob risco de inundação (105, 106, 107) Assentamentos e edificações sem padrões (108, 109, 110) Instalações de saneamento por rede (111, 112, 113, 114) Resíduos (115, 116, 117, 118, 119, 120, 121, 122, 123, 124, 125, 126, 127, 128, 129, 130, 131, 132, 133, 134, 135, 136, 137, 138, 139, 140, 141, 142, 143, 144, 145, 146, 147, 148, 149, 150, 151, 152, 153, 154, 155, 156, 157, 158, 159, 160, 161, 162, 163, 164, 165, 166, 167, 168, 169, 170, 171, 172, 173, 174, 175, 176, 177, 178, 179, 180, 181, 182, 183, 184, 185, 186, 187, 188, 189, 190, 191, 192, 193, 194, 195, 196, 197, 198, 199, 200) Áreas contaminadas por agrotóxicos (201, 202, 203) Áreas com salinidade de Campinas (204, 205, 206) Áreas com infra-estrutura (207, 208, 209) Áreas com alto índice de vulnerabilidade (210, 211) Áreas de Preservação Permanente (212, 213, 214, 215, 216, 217, 218, 219, 220, 221, 222, 223, 224, 225, 226, 227, 228, 229, 230, 231, 232, 233, 234, 235, 236, 237, 238, 239, 240, 241, 242, 243, 244, 245, 246, 247, 248, 249, 250, 251, 252, 253, 254, 255, 256, 257, 258, 259, 260, 261, 262, 263, 264, 265, 266, 267, 268, 269, 270, 271, 272, 273, 274, 275, 276, 277, 278, 279, 280, 281, 282, 283, 284, 285, 286, 287, 288, 289, 290, 291, 292, 293, 294, 295, 296, 297, 298, 299, 300) 		
Habituação	<ul style="list-style-type: none"> Condição de Vida Precária (1, 2, 3, 4, 5, 6, 7, 8, 9, 10, 11, 12, 13, 14, 15, 16, 17, 18, 19, 20, 21, 22, 23, 24, 25, 26, 27, 28, 29, 30, 31, 32, 33, 34, 35, 36, 37, 38, 39, 40, 41, 42, 43, 44, 45, 46, 47, 48, 49, 50, 51, 52, 53, 54, 55, 56, 57, 58, 59, 60, 61, 62, 63, 64, 65, 66, 67, 68, 69, 70, 71, 72, 73, 74, 75, 76, 77, 78, 79, 80, 81, 82, 83, 84, 85, 86, 87, 88, 89, 90, 91, 92, 93, 94, 95, 96, 97, 98, 99, 100) Infra-estrutura deficiente (101, 102) 	Situações Especiais	<ul style="list-style-type: none"> Resíduos (115, 116, 117, 118, 119, 120, 121, 122, 123, 124, 125, 126, 127, 128, 129, 130, 131, 132, 133, 134, 135, 136, 137, 138, 139, 140, 141, 142, 143, 144, 145, 146, 147, 148, 149, 150, 151, 152, 153, 154, 155, 156, 157, 158, 159, 160, 161, 162, 163, 164, 165, 166, 167, 168, 169, 170, 171, 172, 173, 174, 175, 176, 177, 178, 179, 180, 181, 182, 183, 184, 185, 186, 187, 188, 189, 190, 191, 192, 193, 194, 195, 196, 197, 198, 199, 200) Resíduos (115, 116, 117, 118, 119, 120, 121, 122, 123, 124, 125, 126, 127, 128, 129, 130, 131, 132, 133, 134, 135, 136, 137, 138, 139, 140, 141, 142, 143, 144, 145, 146, 147, 148, 149, 150, 151, 152, 153, 154, 155, 156, 157, 158, 159, 160, 161, 162, 163, 164, 165, 166, 167, 168, 169, 170, 171, 172, 173, 174, 175, 176, 177, 178, 179, 180, 181, 182, 183, 184, 185, 186, 187, 188, 189, 190, 191, 192, 193, 194, 195, 196, 197, 198, 199, 200) 	Superfície terrestre	<ul style="list-style-type: none"> Áreas e Subárea contaminada (101, 102, 103, 104) Áreas sob risco de inundação (105, 106, 107) Assentamentos e edificações sem padrões (108, 109, 110) Instalações de saneamento por rede (111, 112, 113, 114) Resíduos (115, 116, 117, 118, 119, 120, 121, 122, 123, 124, 125, 126, 127, 128, 129, 130, 131, 132, 133, 134, 135, 136, 137, 138, 139, 140, 141, 142, 143, 144, 145, 146, 147, 148, 149, 150, 151, 152, 153, 154, 155, 156, 157, 158, 159, 160, 161, 162, 163, 164, 165, 166, 167, 168, 169, 170, 171, 172, 173, 174, 175, 176, 177, 178, 179, 180, 181, 182, 183, 184, 185, 186, 187, 188, 189, 190, 191, 192, 193, 194, 195, 196, 197, 198, 199, 200) Áreas contaminadas por agrotóxicos (201, 202, 203) Áreas com salinidade de Campinas (204, 205, 206) Áreas com infra-estrutura (207, 208, 209) Áreas com alto índice de vulnerabilidade (210, 211) Áreas de Preservação Permanente (212, 213, 214, 215, 216, 217, 218, 219, 220, 221, 222, 223, 224, 225, 226, 227, 228, 229, 230, 231, 232, 233, 234, 235, 236, 237, 238, 239, 240, 241, 242, 243, 244, 245, 246, 247, 248, 249, 250, 251, 252, 253, 254, 255, 256, 257, 258, 259, 260, 261, 262, 263, 264, 265, 266, 267, 268, 269, 270, 271, 272, 273, 274, 275, 276, 277, 278, 279, 280, 281, 282, 283, 284, 285, 286, 287, 288, 289, 290, 291, 292, 293, 294, 295, 296, 297, 298, 299, 300) 		

Estudos e Análises

Mapas de Inventário, de Alerta ou de Aptidão

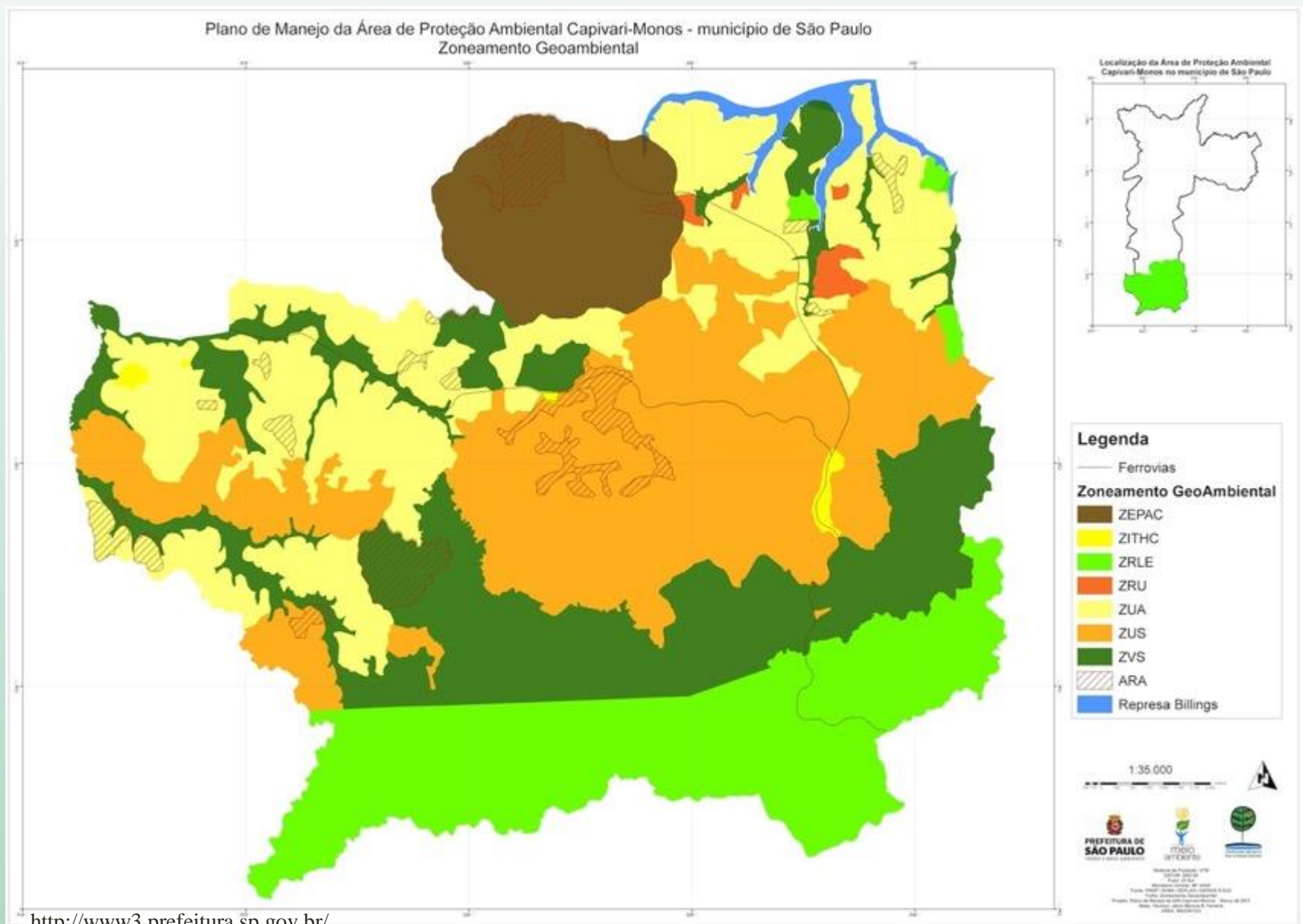
Ex: Mapa de Vulnerabilidade Social

Fundação Seade, 2004



Ideias, Planos e Propostas

Plano de Manejo de Área de Proteção Ambiental



Evolução Mancha Urbana



1979-1980

1991-1992

2000

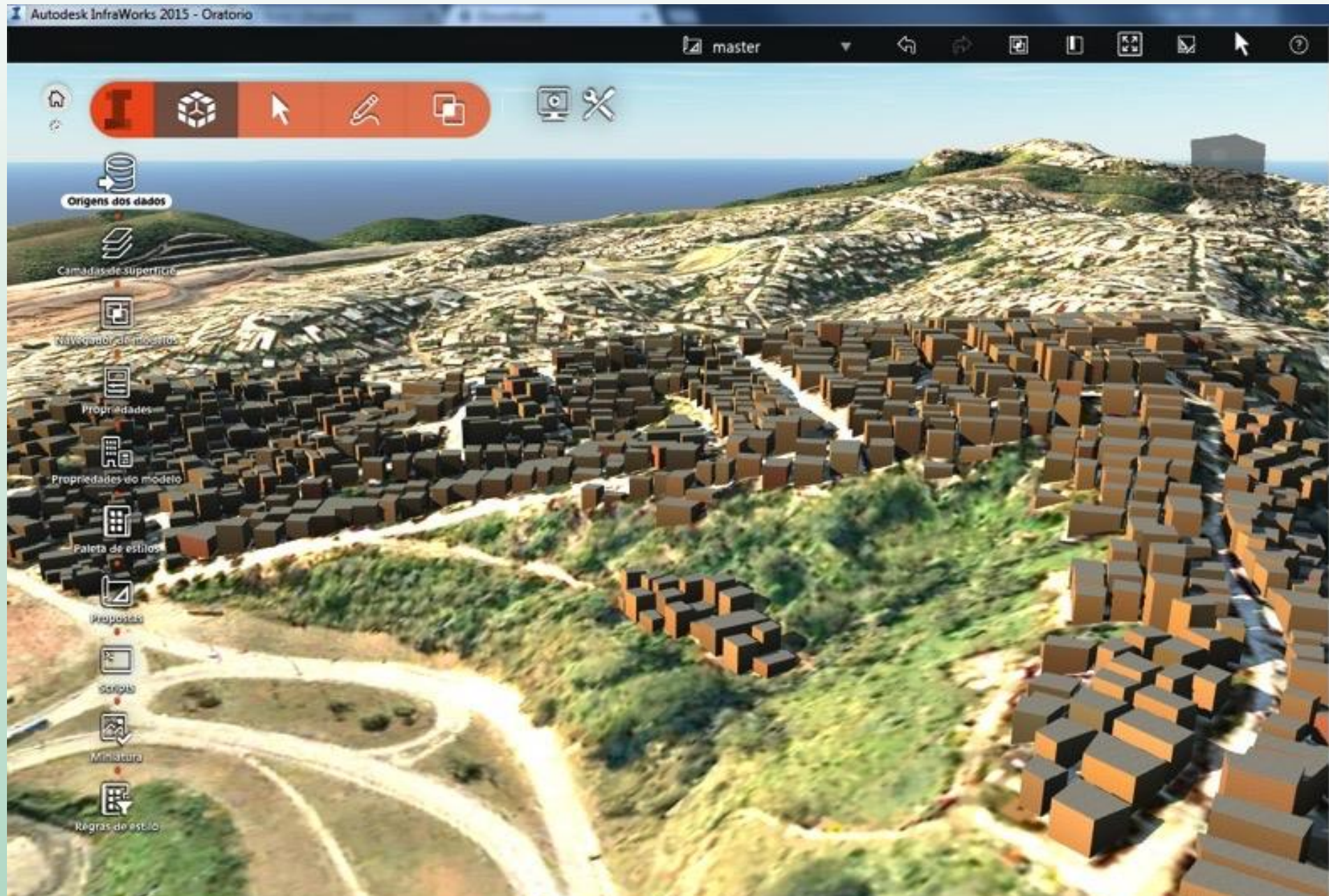
2011



Marcel Fanini/Projeto Litoral Sustentável

São Sebastião, costa norte, evolução da mancha urbana

Integração GIS e BIM



Gerenciamento de Infraestrutura Urbana

The screenshot displays a web browser window titled "Overview - Microsoft Internet Explorer" showing an ArcGIS web application. The interface is divided into several panels:

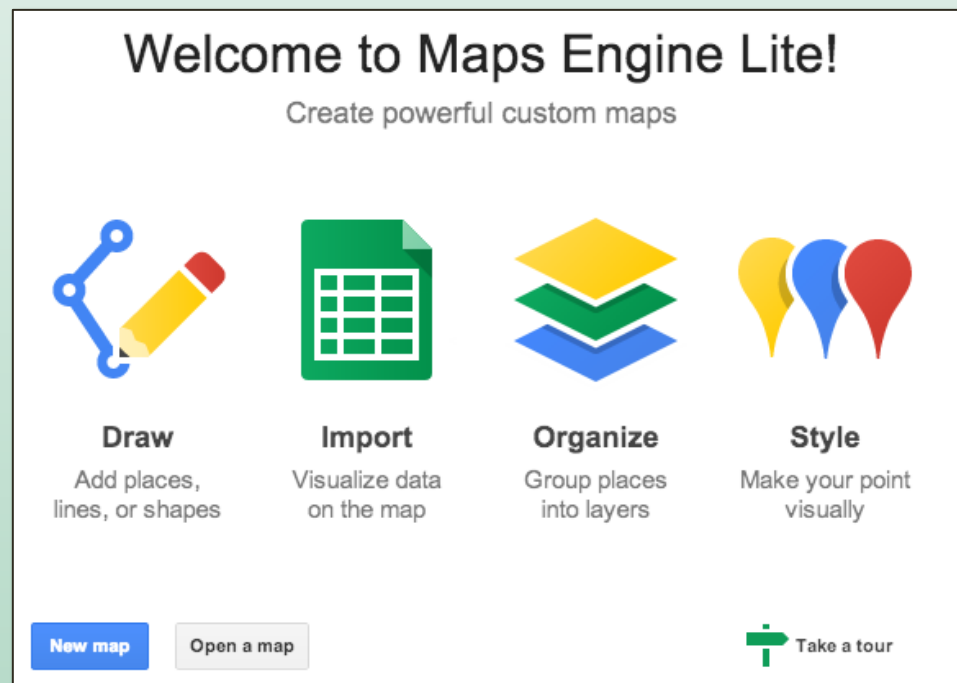
- Executive Viewer:** The main map area showing an aerial view of a city street grid. A network of blue lines represents the infrastructure, with various symbols (green circles, yellow squares, black dots) indicating specific components like poles or transformers. Street names visible include "NINTH ST", "WINE ST", "JACK B CLARKE WY", "SANTA FE AVE", and "ELEVENTH ST".
- Tasks:** A list of actions such as "Query: Breaker", "Query: Work Order Status", "Query: Pole Inspection", "Query: Fault Inspection", "Query: Transformer Inspection", "Query: network Trace", "Create Report", and "Change Work Order".
- Results:** A tree view showing the results of a query, including "Trace Components" with sub-items like "Meters (13)", "Switches (42)", "Transformers (1)", "Circuit Breakers (1)", "Siding (60)", "Secondary_OG (13)", "Secondary_OH (2)", "Primary_OH (2)", "Primary_OG (7)", "Winery_OG (7)", "Query: Breaker (1)", and "Circuit Breakers (1)".
- Query: network Trace:** A control panel with options to "Add flags & barriers", "Set the Trace Type" (set to "Trace Downstream"), "Disable Layers" (with checkboxes for Substations, Circuit Breakers, Switches, and Cables), and "Trace Settings" (with checkboxes for "Trace Indeterminate Flow" and "Trace End Features Only").
- Map Elements:** A panel on the left with expandable sections for "Map Elements", "Navigation", and "Overview".

Gerenciamento de Emergências



SIG e Participação Popular - Web 2.0

Internet como Plataforma Colaborativa: Web 2.0
Crescente utilização de técnicas e ferramentas geográficas por leigos



Mapeamento Colaborativo – Web 2.0

VAMOS CUIDAR DA CIDADE

PortoAlegre.cc é um espaço de colaboração cidadã, onde você pode conhecer, debater, inspirar e transformar a própria cidade. Participe. [Leia mais](#)

CRIE UMA CAUSA



PortoAlegre.cc



17.537 pessoas curtiram PortoAlegre.cc.

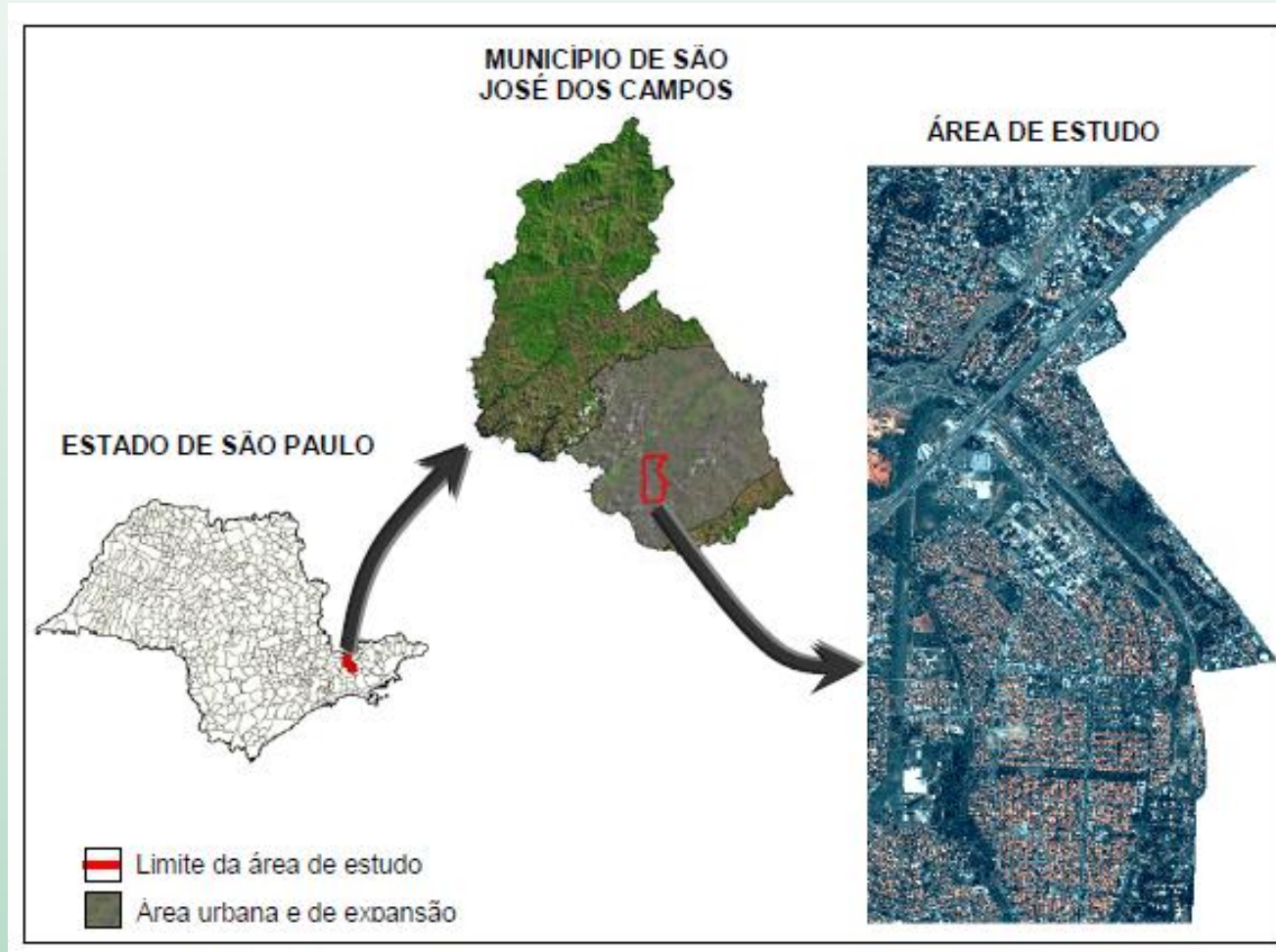


Plug-in social do Facebook

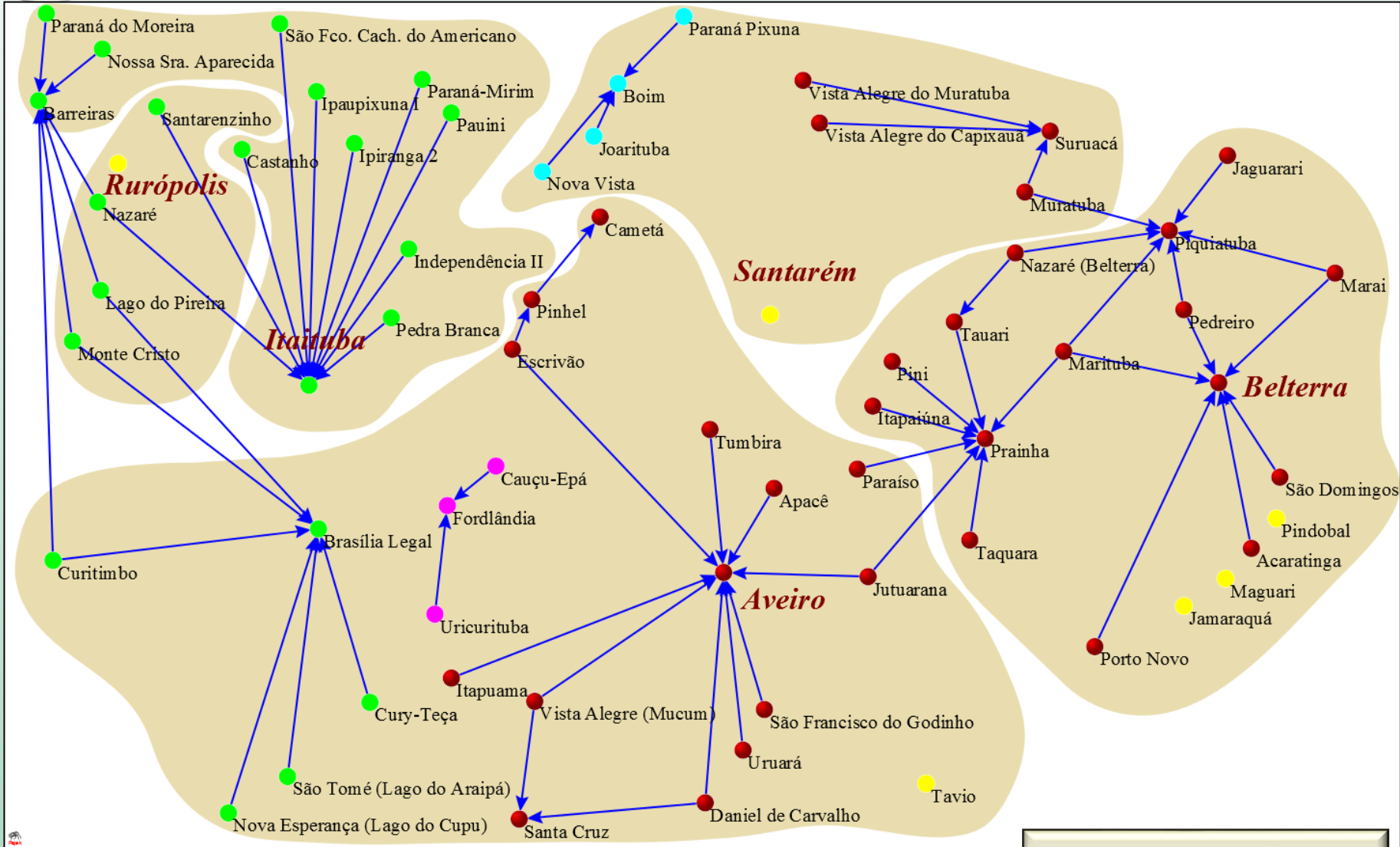
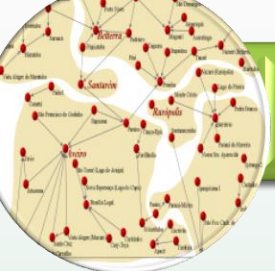
Facilitemos
Voluntários



Identificação de classes de cobertura



Articulação



Posto de Saúde

Realidade Aumentada



Augmented Reality and 3D Base Model

3d model of the university created in Unity shown through Augmented Reality using an android device's camera

Trabalho Final

Projeto aplicado de geoprocessamento, que inclua desde a modelagem conceitual do problema até a análise de resultados.

Trabalho Escrito (com mapas, imagens, etc.)

+

Organização dos Dados

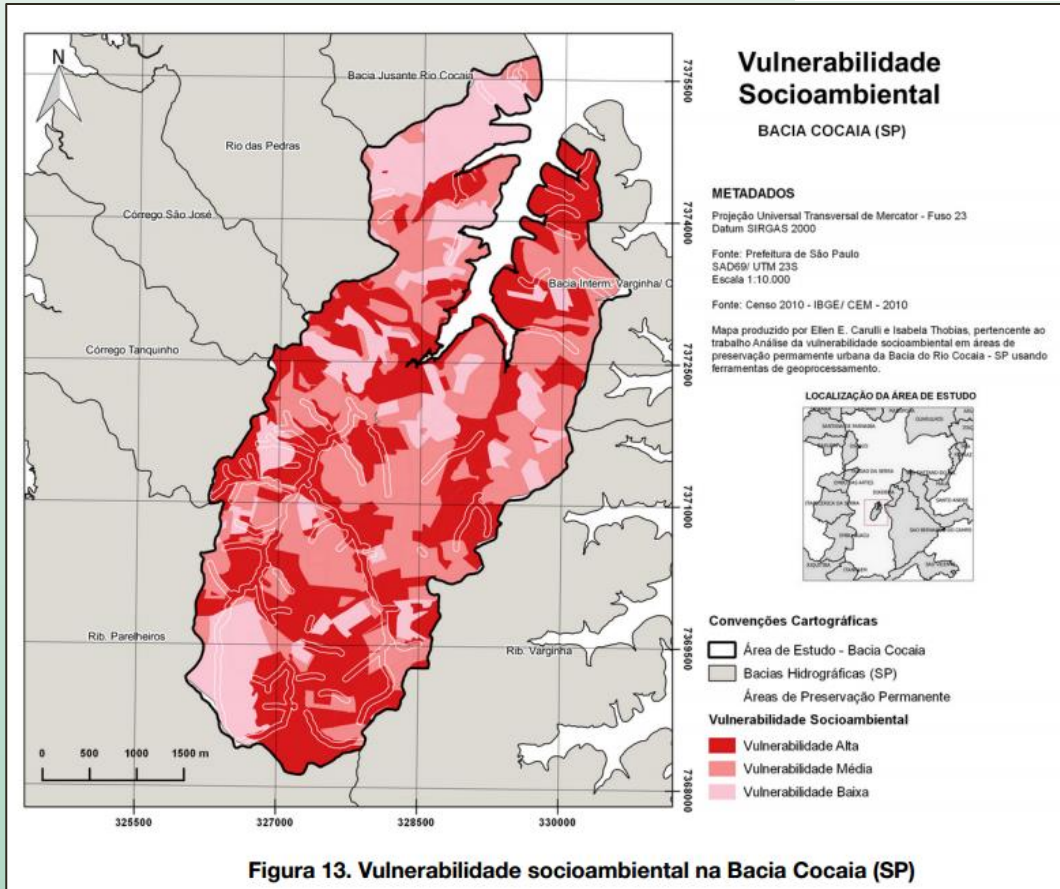
+

Apresentação

Trabalhos Alunos

ANÁLISE DA VULNERABILIDADE SOCIOAMBIENTAL EM ÁREAS DE PRESERVAÇÃO PERMANENTE URBANA DA BACIA DO COCAIA (SP) ATRAVÉS DA UTILIZAÇÃO DE FERRAMENTAS DE GEOPROCESSAMENTO

Ellen Emerich Carulli¹
Isabela Garcia Dias Thobias²



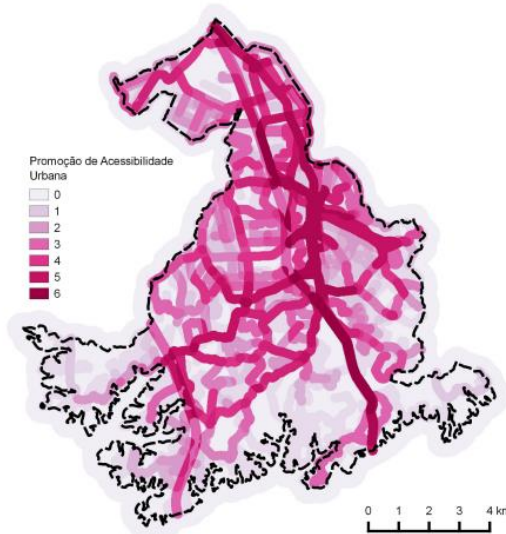
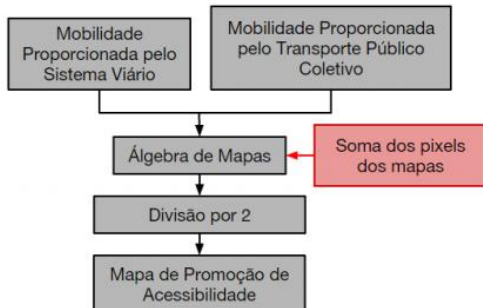
Trabalhos Alunos

Geoprocessamento e a Construção de Metodologias para Diagnóstico de Acessibilidade Urbana: um estudo de São Bernardo do Campo

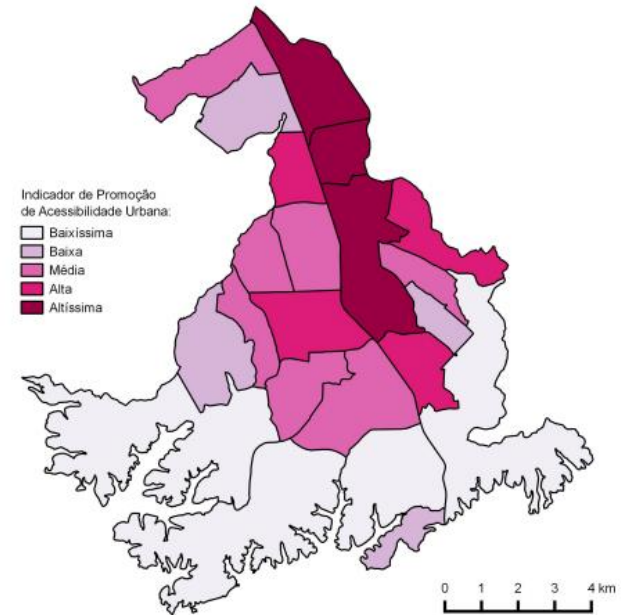
Francisco Sergio Vasconcelos Coelho¹

Pedro Yukas Silva²

Rogério Rodrigues de Aguiar³



MAPA 4. Promoção de Acessibilidade Urbana
Fonte: Elaboração Própria



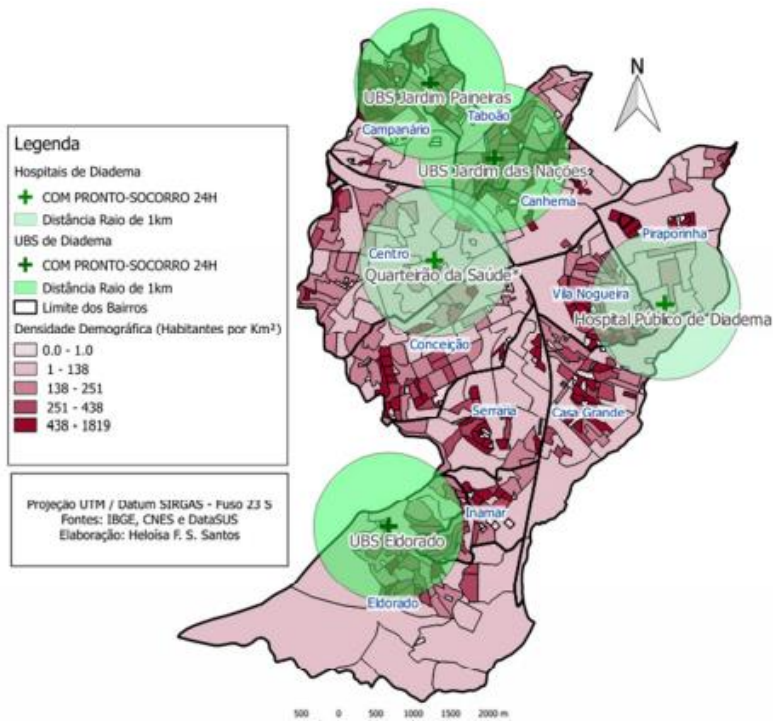
MAPA 5. Espacialização do Indicador de Promoção de Acessibilidade Urbana
Fonte: Elaboração Própria

Trabalhos Alunos

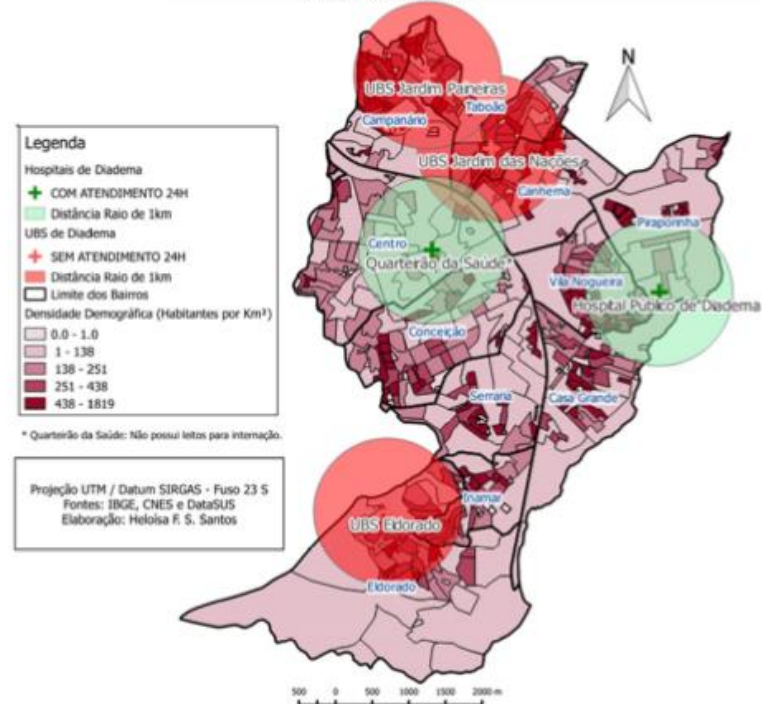
A SAÚDE PÚBLICA NO MUNICÍPIO DE DIADEMA: Uma análise do problema da saúde no município utilizando técnicas de cartografia e geoprocessamento

Discente: Heloísa Fernanda da Silva Santos

**DENSIDADE DEMOGRÁFICA, HOSPITAIS PÚBLICOS E UBS COM PRONTO-SOCORRO 24H
DIADEMA 2010**



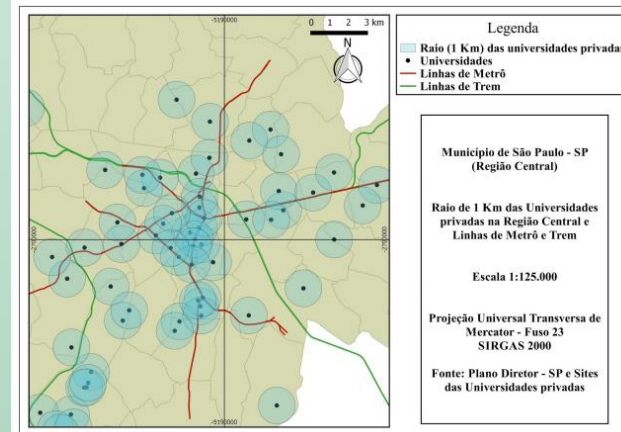
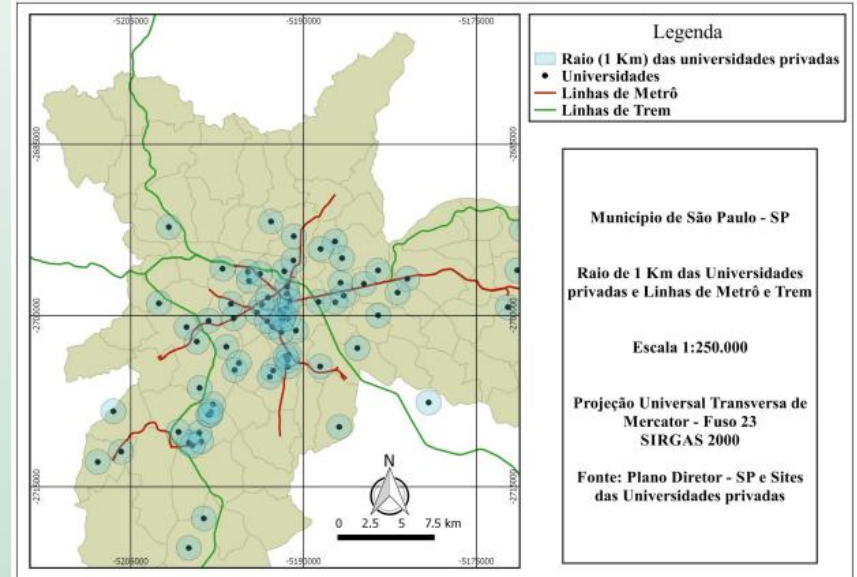
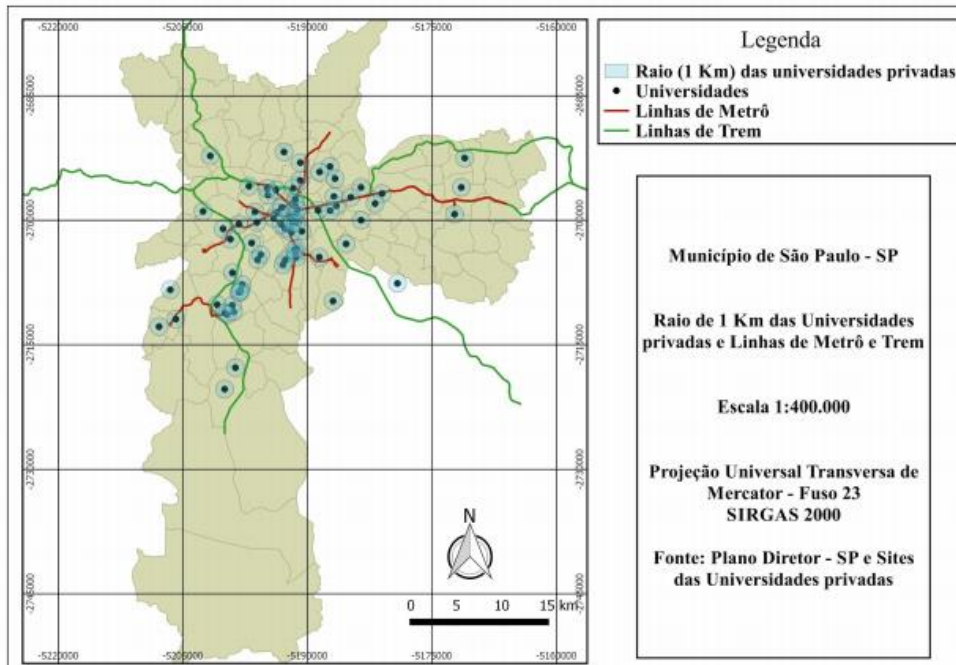
**DENSIDADE DEMOGRÁFICA E EQUIPAMENTOS DE SAÚDE DE
ACORDO COM HORÁRIO DE FUNCIONAMENTO
DIADEMA 2015**



Trabalhos Alunos

Geomarketing e as universidades privadas: Oportunidades no município de São Paulo - SP

**KARINA AYUMI
MARCUS CASASCO
NAYARA OLIVEIRA**



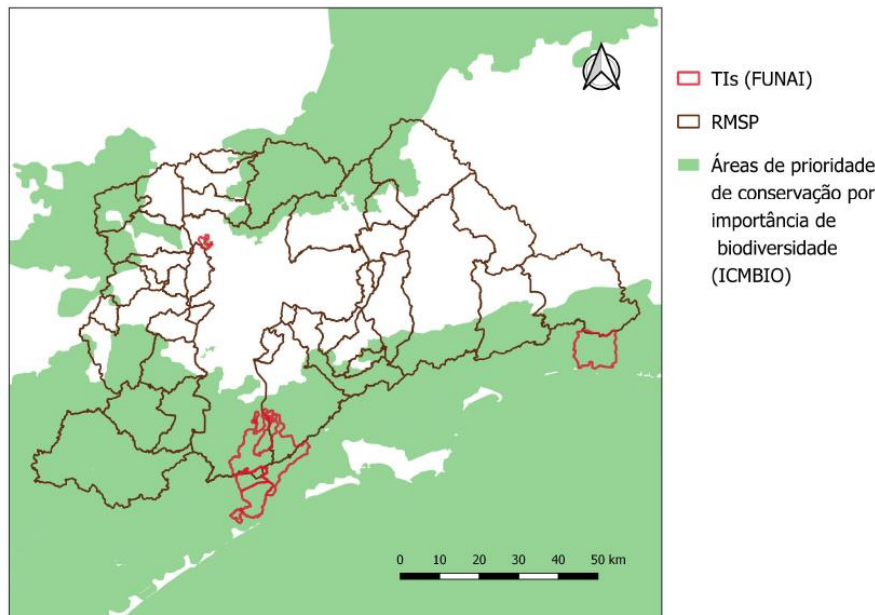
Trabalhos Alunos



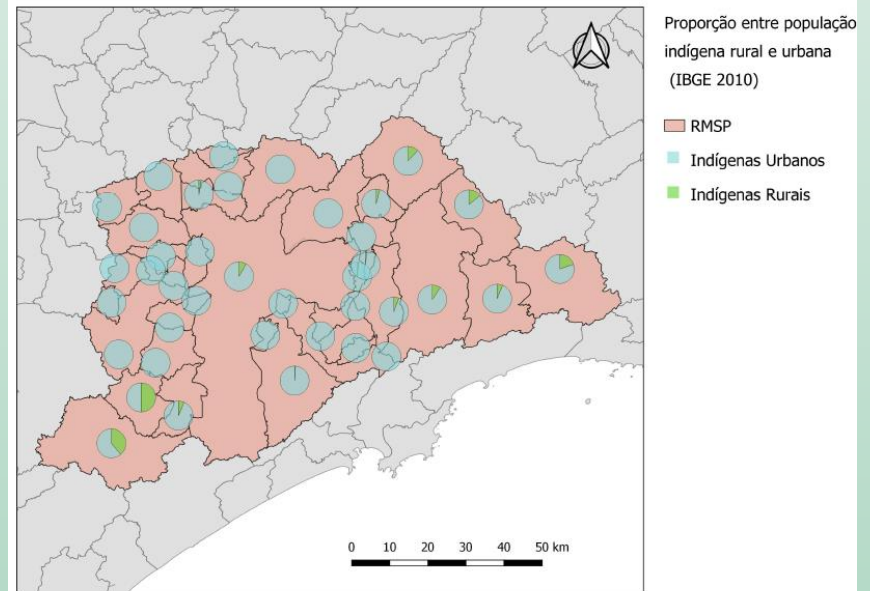
CARTOGRAFIA E GEOPROCESSAMENTO

PRÉ-DIAGNÓSTICO DA SITUAÇÃO DAS
COMUNIDADES INDÍGENAS DA REGIÃO
METROPOLITANA DE SÃO PAULO PARA
MAPEAMENTO PARTICIPATIVO

Gercidio Valeriano
Leticia Menezes
Marina Schkolnick



- TI (FUNAI)
- RMSP
- Áreas de prioridade de conservação por importância de biodiversidade (ICMBIO)



Proporção entre população indígena rural e urbana (IBGE 2010)

- RMSP
- Indígenas Urbanos
- Indígenas Rurais

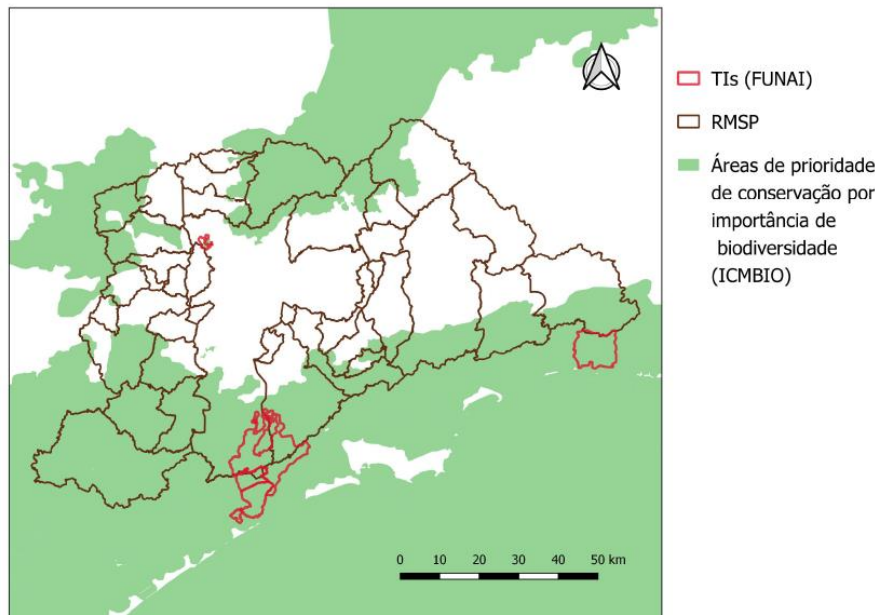
Trabalhos Alunos



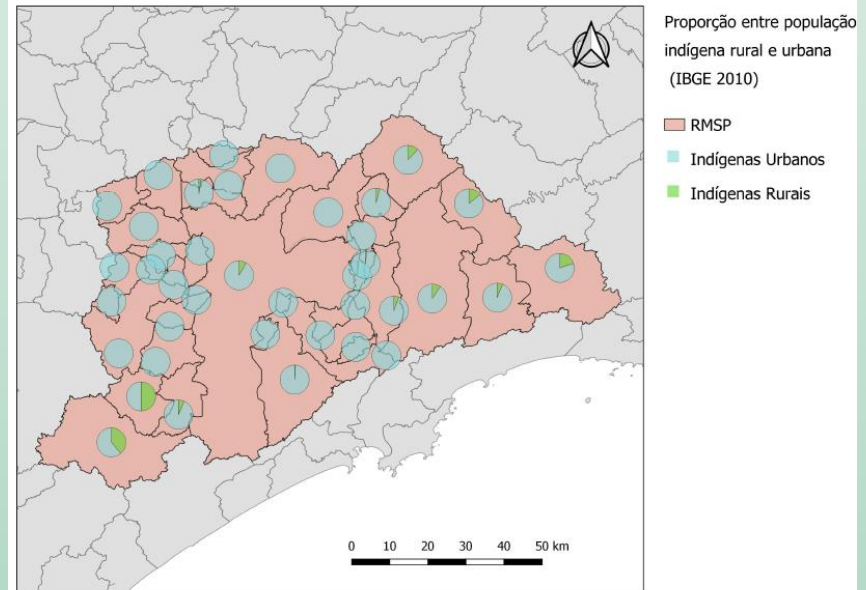
CARTOGRAFIA E GEOPROCESSAMENTO

PRÉ-DIAGNÓSTICO DA SITUAÇÃO DAS
COMUNIDADES INDÍGENAS DA REGIÃO
METROPOLITANA DE SÃO PAULO PARA
MAPEAMENTO PARTICIPATIVO

Gercidio Valeriano
Leticia Menezes
Marina Schkolnick



- TI (FUNAI)
- RMSP
- Áreas de prioridade de conservação por importância de biodiversidade (ICMBIO)



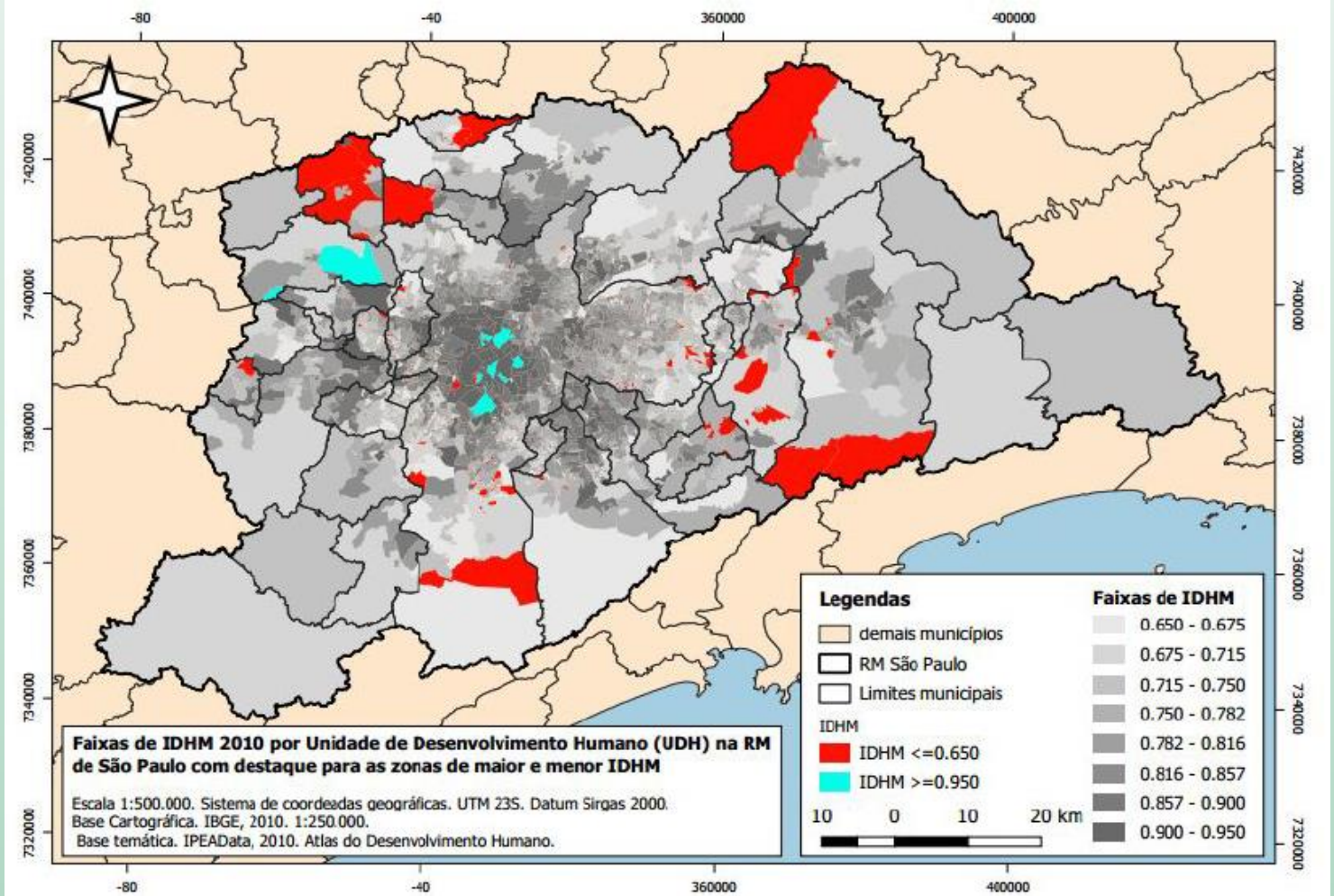
Proporção entre população indígena rural e urbana (IBGE 2010)

- RMSP
- Indígenas Urbanos
- Indígenas Rurais

Trabalhos Alunos

Caroline Ishikawa
Clóvis Girardi
Rafael Otero
Valdeci Calazans

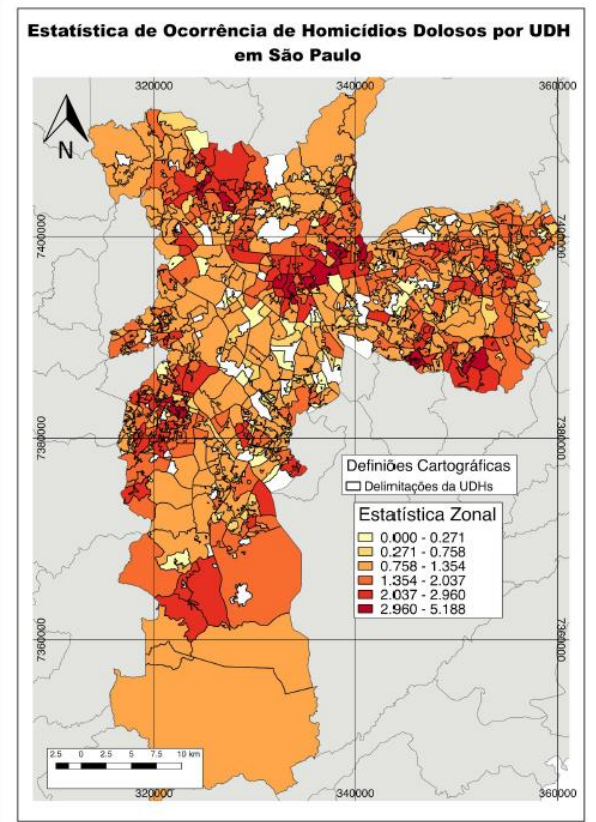
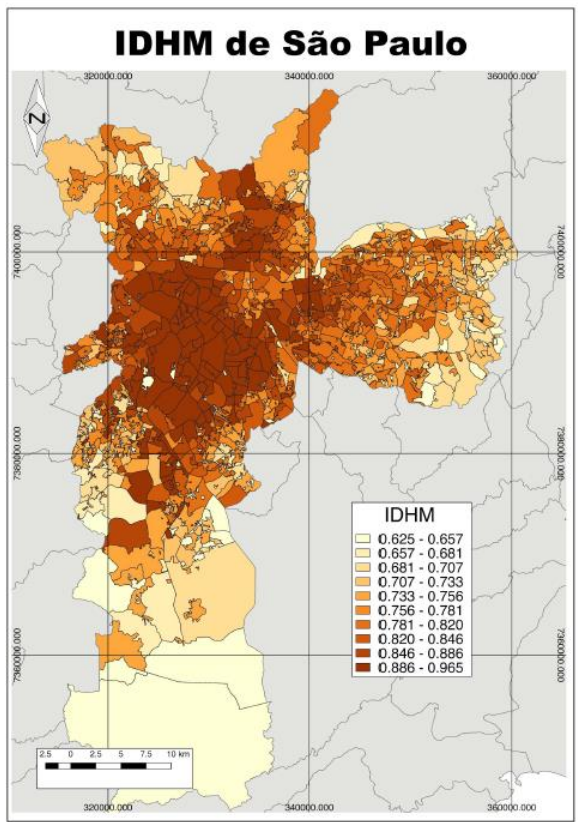
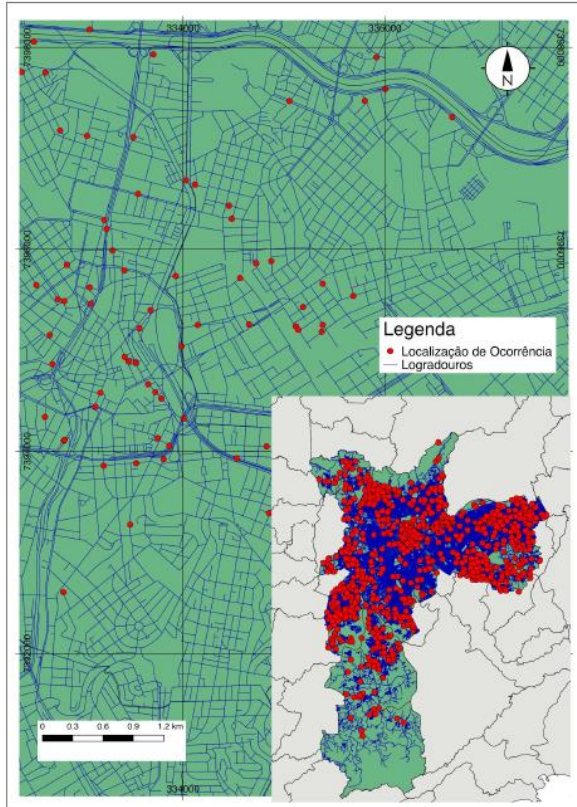
O IDHM / UDH E A SEGURANÇA PÚBLICA NO MUNICÍPIO DE SÃO PAULO



Trabalhos Alunos

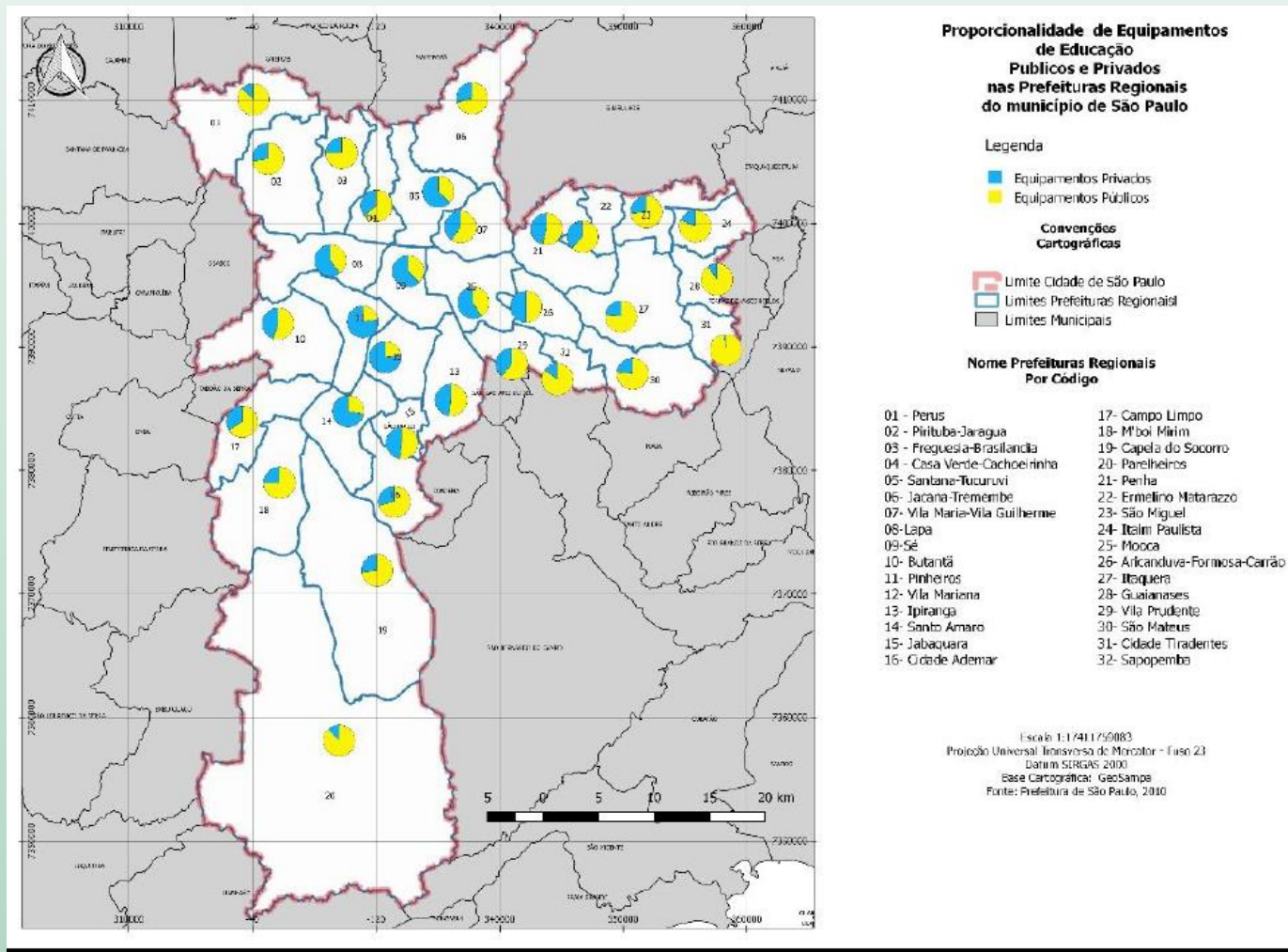
O IDHM / UDH E A SEGURANÇA PÚBLICA NO MUNICÍPIO DE SÃO PAULO

Caroline Ishikawa
Clóvis Girardi
Rafael Otero
Valdeci Calazans



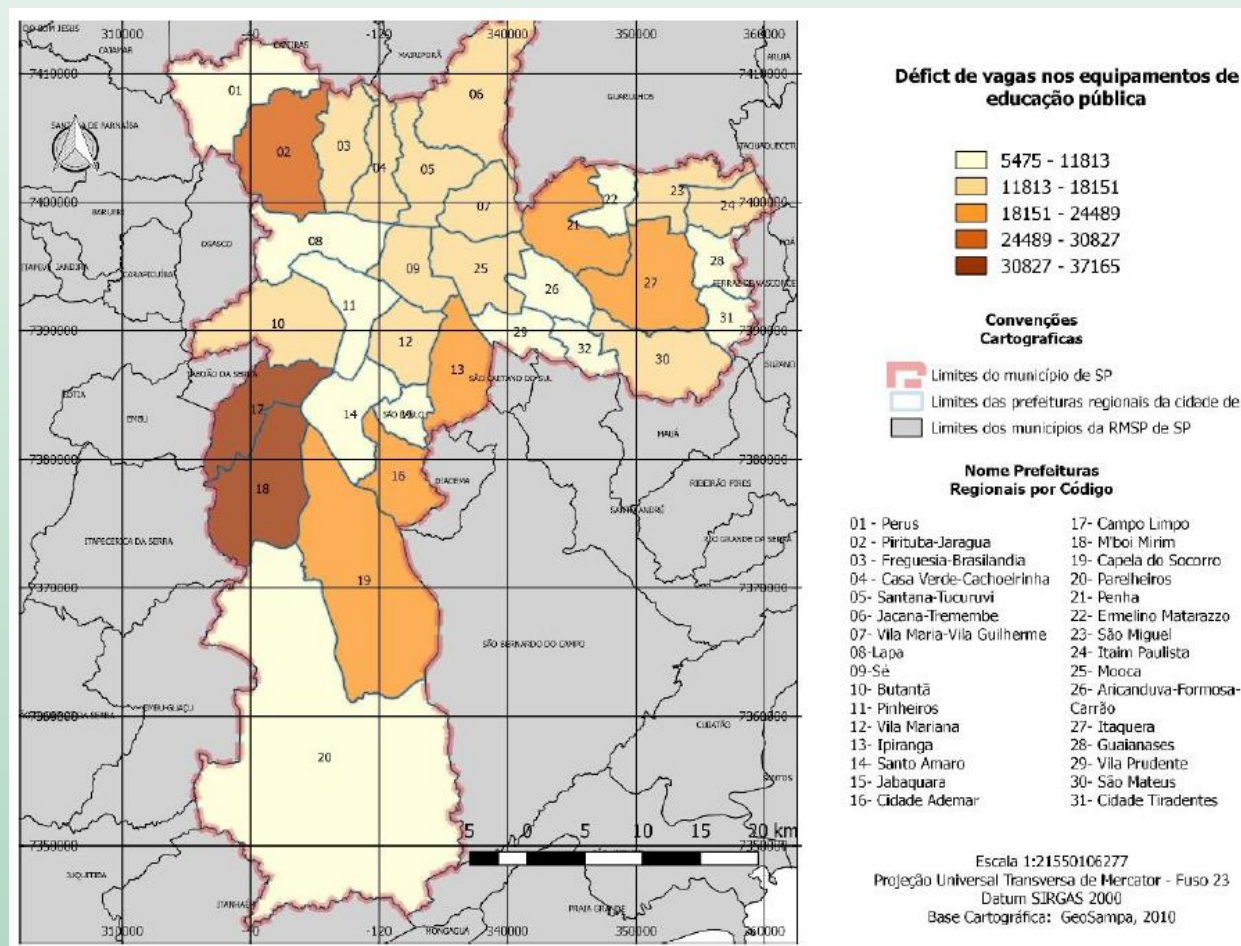
ANÁLISE DA OFERTA DE EQUIPAMENTOS DE EDUCAÇÃO INFANTIL NA CIDADE DE SÃO PAULO

Luana Dandara Barreto Torres
Luiz Fernando Biscardi Ferreira Lima
Raimundo Nonato Braz Neres



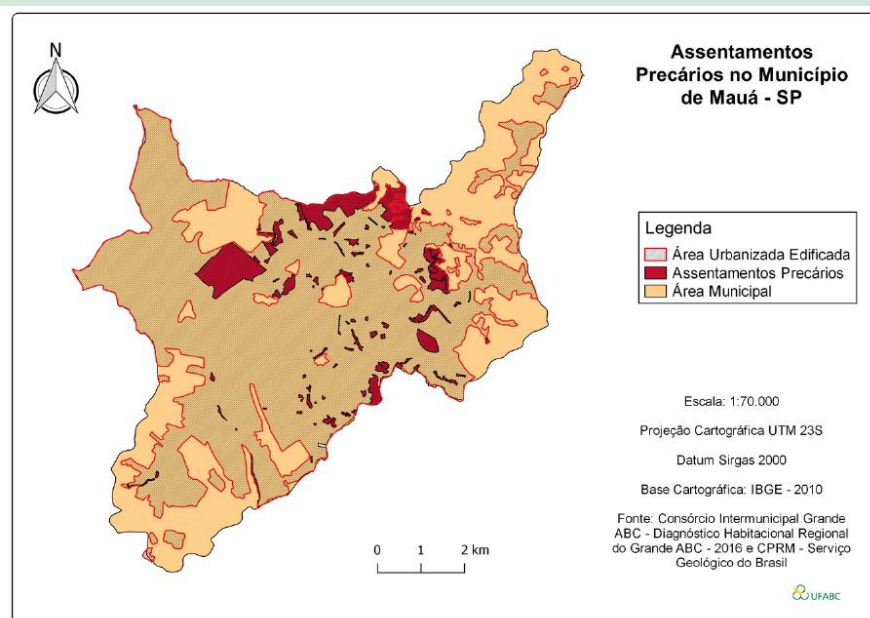
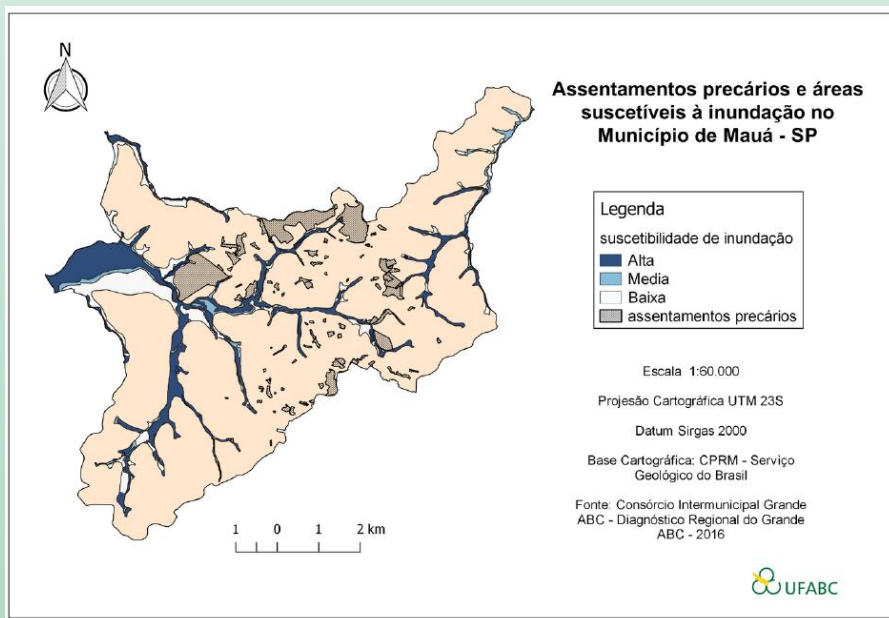
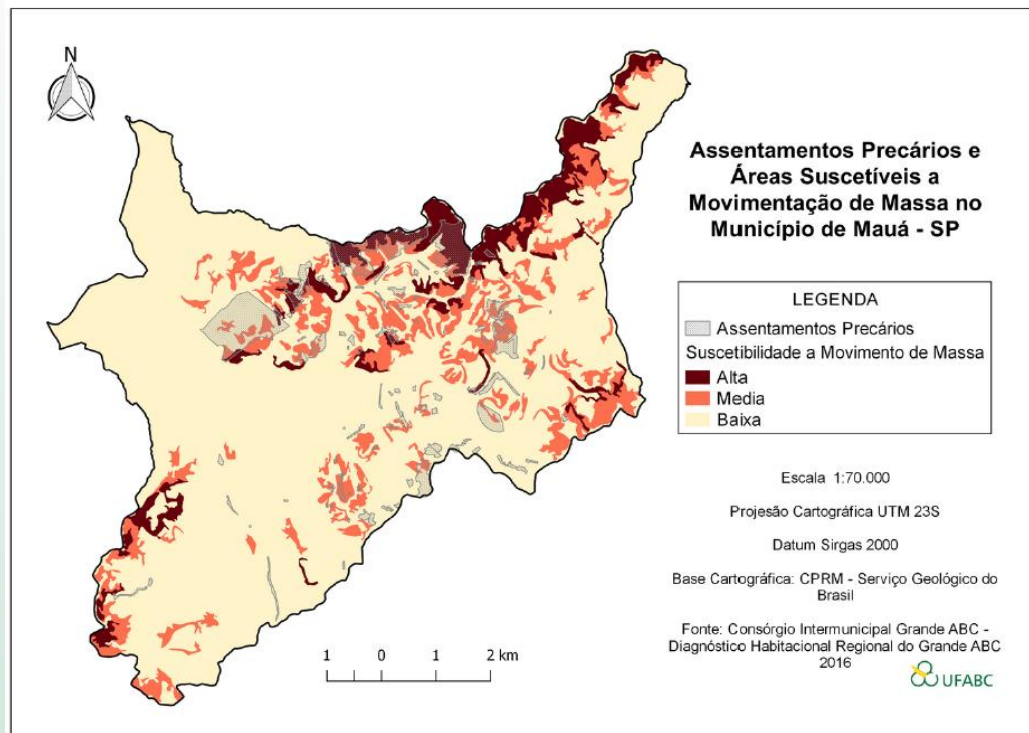
ANÁLISE DA OFERTA DE EQUIPAMENTOS DE EDUCAÇÃO INFANTIL NA CIDADE DE SÃO PAULO

Luana Dandara Barreto Torres
Luiz Fernando Biscardi Ferreira Lima
Raimundo Nonato Braz Neres



Análise das áreas de risco e de assentamentos precários do Município de Mauá

ANA CAROLINA RIBEIRO
FERNANDA ALVES
THAYNÁ HOLANDA



Atividades em Grupo e Projeto de Geoprocessamento

Formação de Grupos !!!

(4 a 5 participantes)

Atividade 1 – EM GRUPO

Façam uma proposta de tema do trabalho de disciplina e formem os grupos, na planilha colaborativa disponibilizada no Moodle.

Temas e grupos do trabalho final

▼ Editando a página 'Temas e grupos do trabalho final'

Formato HTML ?

Editar Exibir Inserir Formato Ferramentas Tabela Ajuda



Tema do trabalho em grupo	Integrantes (nome, email, telefone)

table > tbody > tr > td

9 palavras tiny

▼ Tags

Tags

Sem seleção

Inserir tags...

Salvar

Pré visualizar

Cancelar

Atividade 2 – EM GRUPO

Procure artigos da área de geoprocessamento, no mínimo dois.

1. Apresente um breve resumo dos artigos (5 a 15 linhas para cada artigo);
2. Indique possíveis temas para o trabalho final da disciplina;
3. Discuta os temas com colegas do grupo;

Poste a atividade no Moodle (formato PDF) **19/02** (segunda-feira), 8:00h da manhã. Na aula do dia **19/02** haverá a apresentação dos grupos e uma discussão sobre possíveis aplicações de geoprocessamento e temas para o trabalho final.

Realização em Grupo, porém a entrega **SEMPRE** será **individual**.

Atividade 3 – EM GRUPO

1. Leia e faça um fichamento do seguinte texto:

ARCHELA, R. S.; THÉRY, H. Orientação metodológica para construção e leitura de mapas temáticos, Confins [Online], 3 | 2008, Disponível

em: <http://confins.revues.org/3483>

2. Apresente 3 mapas elaborados com variáveis visuais distintas e indique:

- Tipo de dado (qualitativo, ordenado ou quantitativo);
- Modo de implementação (pontual, linear ou zonal);
- Variável visual (forma, tamanho, orientação, cor, valor, granulação);
- Tipo de mapa (coroplético, corocromático, fluxo, conexão, símbolos pontuais, nuvem de pontos, círculos proporcionais, círculos concêntricos, semicírculos opostos);
- Avalie a qualidade do mapa.

Poste a atividade no Moodle (formato PDF) até o início da aula do dia 26/02 (SEGUNDA), às 8:00h da manhã. Na aula do dia 28/2 haverá a apresentação dos grupos e uma discussão sobre o tema. Entrega individual.

Bibliografia

On-line:

CÂMARA, G. ; DAVIS, C.; MONTEIRO, A (eds.). **Introdução à Ciência da Geoinformação**. São José dos Campos: INPE, 2001. Disponível em:

<http://www.dpi.inpe.br/gilberto/livro/introd/index.html>

DRUCK, S.; CARVALHO, M. S.; CÂMARA, G.; MONTEIRO, A.V.M (eds). **Análise Espacial de Dados Geográficos**. Brasília: EMBRAPA, 2004. Disponível em:

<http://www.dpi.inpe.br/gilberto/livro/analise/>

IBGE. **Noções básicas de cartografia**. Rio de Janeiro: Fundação IBGE, 1989. Disponível em:

http://www.ibge.gov.br/home/geociencias/cartografia/manual_nocoos/indice.htm.

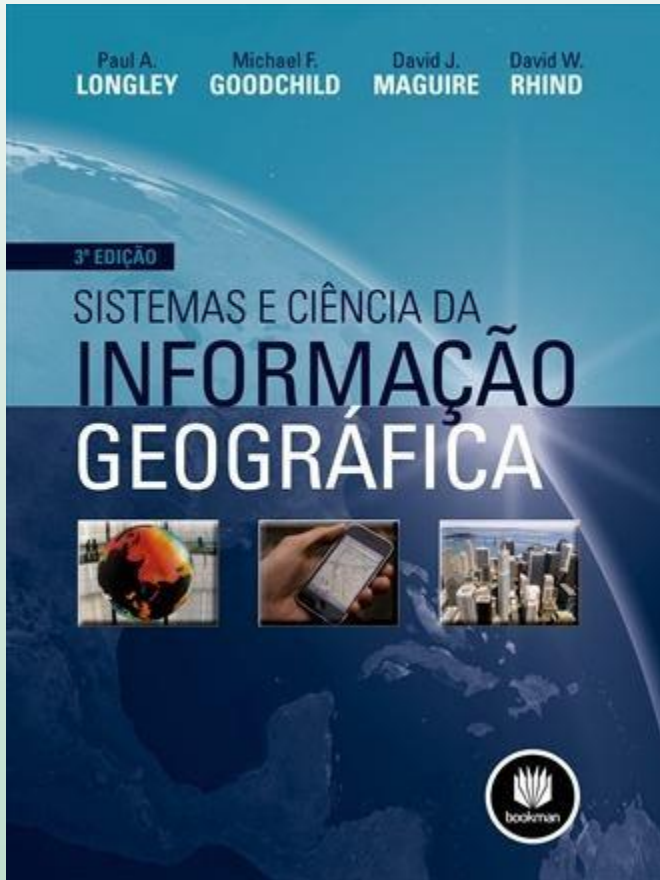
ROSA, R. **Cartografia básica**. Universidade Federal de Uberlândia. Instituto de Geografia. Laboratório de Geoprocessamento, 2004. Disponível em:

<http://www.ufscar.br/~debe/geo/paginas/tutoriais/pdf/cartografia/Cartografia%20Basica.pdf>

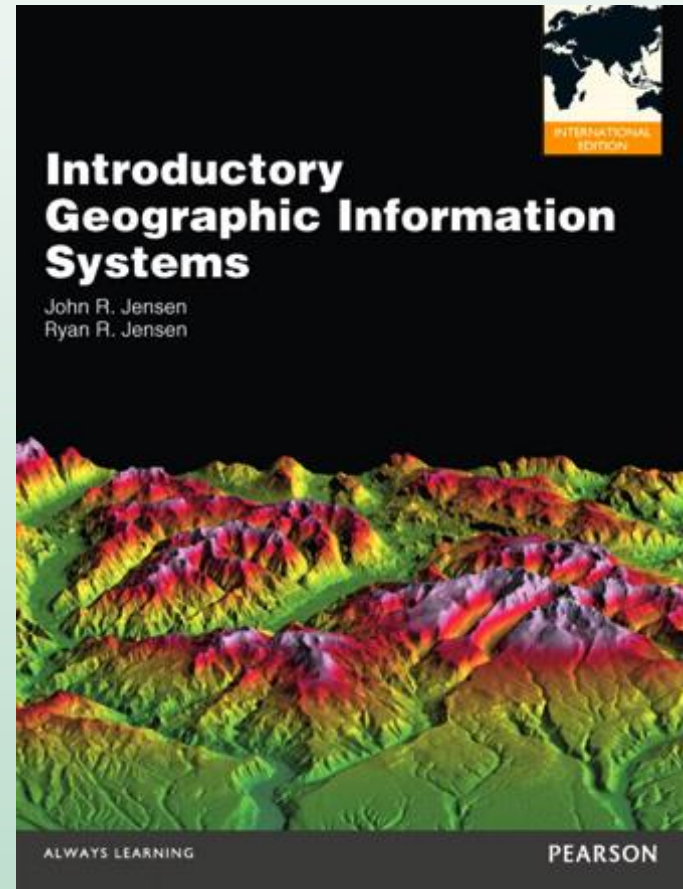
SMITH, M. J.; GOODCHILD, M. F.; LONGLEY, P.A. **Geospatial Analysis. A Comprehensive Guide to Principles, Techniques and Software Tools**. Disponível em:

<http://www.spatialanalysisonline.com/index.html>

Bibliografia



LONGLEY, P.; GOODCHILD, M.;
MAGUIRE, D.; RHIND, D. **Sistemas e
Ciência da Informação Geográfica.**
3.ed. Porto Alegre: Bookman, 2013.



JENSEN, J; JENSEN, R. **Introductory
Geographic Information Systems.**
Pearson, 2013.

Grupo de Pesquisa



<http://gateufabc.wixsite.com/gate>

<https://www.facebook.com/gatepesquisadores>