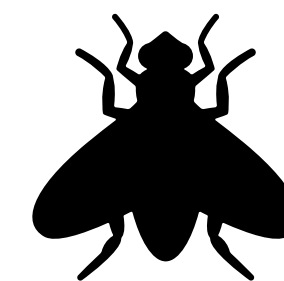


Trabalho de campo no Vale do Ribeira

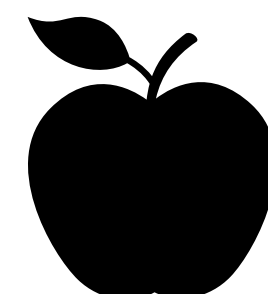
Parque Estadual Caverna do Diabo (SP, 2008)

Quilombo Ivaporundava (Eldorado, SP, 1997)

Recomendações

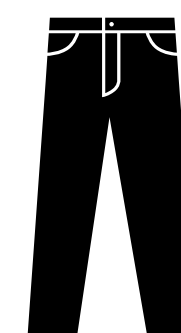


Do prof. Vitor, que já fez esse campo

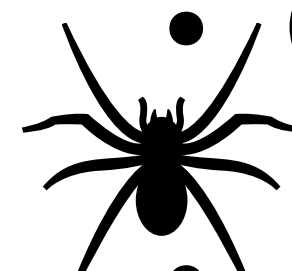


- Estudantes: cada um/a deve levar **alguma** comida ou bebida para fazermos um café da manhã compartilhado quando chegarmos no parque de manhã — Do almoço de sábado em diante, a alimentação fica por conta do quilombo

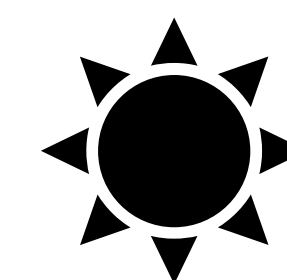
- Orientação importante: **não** ir de chinelo, bermuda e camiseta cavada, por causa dos borrachudos (pernilongos)



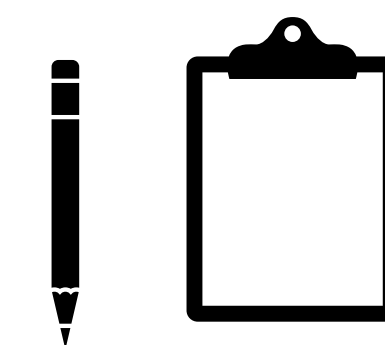
- O ideal, para quem tiver, seria usar uma **blusa leve de manga comprida**



- Levar **repelente, protetor solar e garrafinha de água**



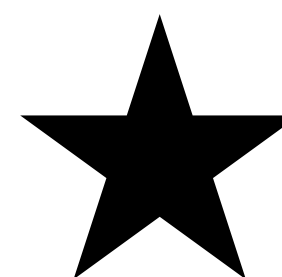
- Levar algo para anotar (**lápiz ou caneta**) e uma **pasta ou prancheta** para conseguirem anotar sobre o papel, em campo



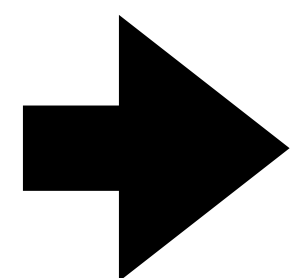


Em caso de chuva no sábado, haverá atividade interna / em área coberta, como roda de conversa sobre tipo de cultivo agroecológico no quilombo, plantas medicinais etc.

Bônus: a prof. Angela provavelmente irá também



Roteiro



12.04 | sexta

23h - saída do campus SBC - pernoite no bus



13.04 | sábado

Manhã - Parque Estadual da Caverna do Diabo

Tarde e noite - Quilombo Ivaporundava - pernoite no quilombo

14.04 | domingo



7h - café da manhã no quilombo e volta ao campus SBC

Relatório | Trabalho de campo

- Aplicar os conhecimentos da disciplina em um trabalho de campo
- Elaboração de relatório de campo individual - 2 páginas (a confirmar tamanho)
- Para quem não for ao campo, trabalho escrito individual de 6 páginas (a confirmar tamanho)

